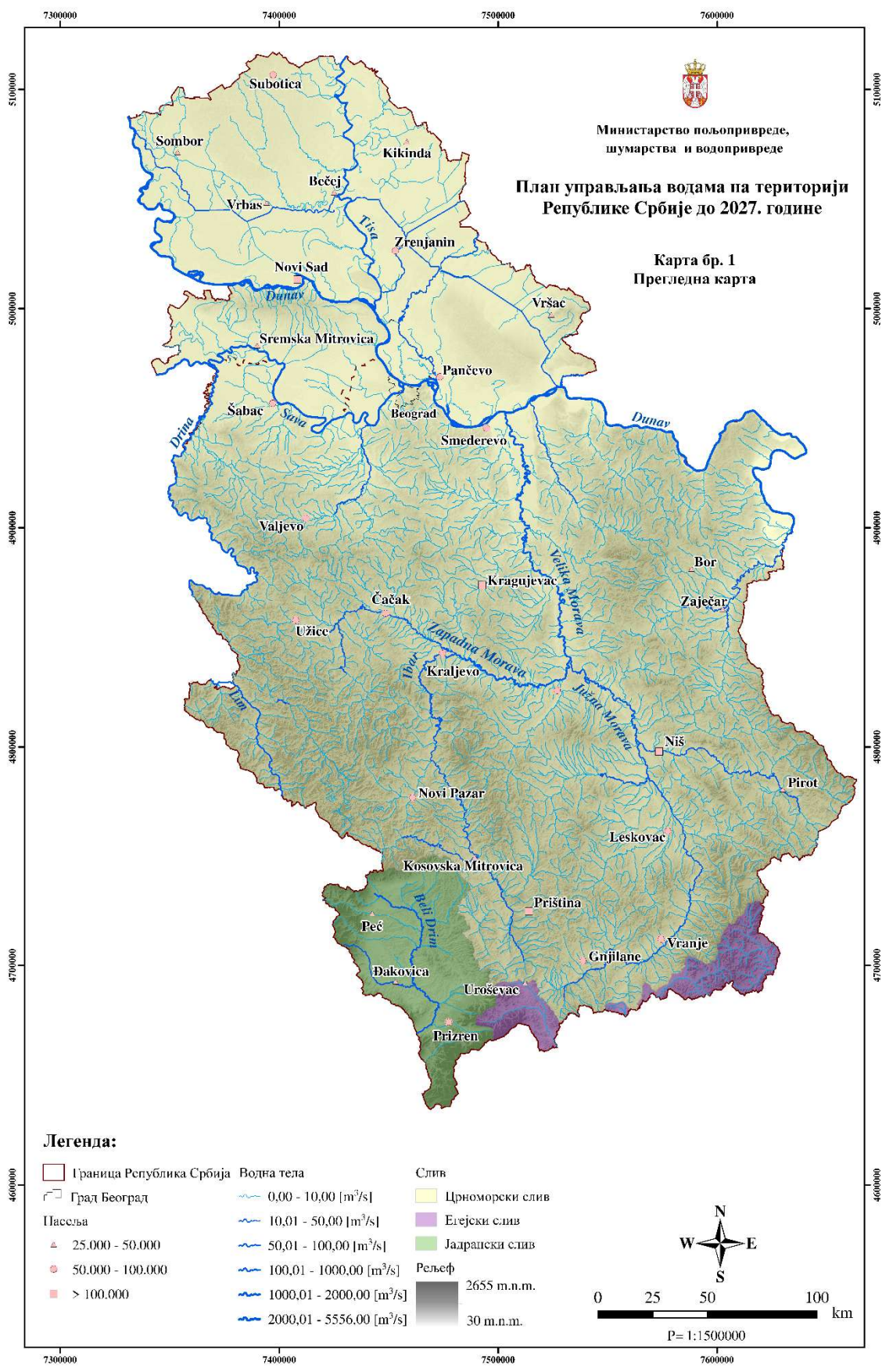


КАРТЕ

СПИСАК КАРТА

- Карта 1: Прегледна карта
- Карта 2: Заступљеност земљишта на територији Републике Србије
- Карта 3: Групе типова водотока
- Карта 4: Водна тела површинских вода
- Карта 5: Природна вештачка и значајно измењена водна тела
- Карта 6: Хидрогеолошке целине подземних вода
- Карта 7: Делинеација водних тела подземних вода у плитким изданима
- Карта 8: Делинеација водних тела подземних вода у дубоким изданима
- Карта 9: Резултати анализе притиска од органског загађења на сливне површине водних тела површинских вода
- Карта 10: Резултати анализе притиска од органског загађења на водна тела површинских вода
- Карта 11: Резултати анализе притиска од загађења нутријентима на сливне површине водних тела површинских вода
- Карта 12: Резултати анализе притиска од загађења нутријентима на водна тела површинских вода
- Карта 13: Притисак загађења приоритетним и приоритетним хазардним супстанцама на сливне површине водних тела површинских вода
- Карта 14: Притисак загађења приоритетним и приоритетним хазардним супстанцама на водна тела површинских вода
- Карта 15: Специфичан притисак загађења нутријентима на плитка водна тела подземних вода
- Карта 16: Резултати утицаја органског загађења на сливне површине водних тела површинских вода
- Карта 17: Резултати утицаја органског загађења на водна тела површинских вода
- Карта 18: Резултати утицаја загађења нутријентима на сливне површине водних тела површинских вода
- Карта 19: Резултати утицаја загађења нутријентима на водна тела површинских вода
- Карта 20: Резултати утицаја загађења приоритетним и хазардним супстанцама на сливне површине водних тела површинских вода
- Карта 21: Резултати утицаја загађења приоритетним и хазардним супстанцама на водна тела површинских вода
- Карта 22: Мапа осетљивости подземних вода на основу хидрогеолошких параметара

- Карта 23: Утицај притиска загађења нутријентима на водна тела подземних вода
- Карта 24: Хидроморфолошки притисци
- Карта 25: Процена ризика од органског загађења на сливне површине водних тела површинских вода
- Карта 26: Процена ризика од органског загађења на водна тела површинских вода
- Карта 27: Процена ризика загађења нутријентима на сливне површине водних тела површинских вода
- Карта 28: Процена ризика загађења нутријентима на водна тела површинских вода
- Карта 29: Процена ризика загађења приоритетним и приоритетним хазардним супстанцама
- Карта 30: Процена ризика услед хидроморфолошких промена на сливне површине водних тела површинских вода
- Карта 31: Трендови концентрације нитрата на надзорним станицама
- Карта 32: Процена ризика од недостизања хемијског статуса водних тела подземних вода у плитким изданима
- Карта 33: Процена ризика од недостизања хемијског статуса водних тела подземних вода у дубоким изданима
- Карта 34: Резултати квантитативне процене ризика водних тела подземних вода у плитким изданима
- Карта 35: Резултати квантитативне процене ризика водних тела подземних вода у дубоким изданима
- Карта 36: Оцена хемијског статуса водних тела површинских вода са свим параметрима који прекорачују стандард квалитета
- Карта 37: Оцена хемијског статуса водних тела без параметара: Ni, PAH, ендосулфан и Hg
- Карта 38: Укупан еколошки статус за сливне површине водних тела површинских вода
- Карта 39: Укупан еколошки статус за водна тела површинских вода
- Карта 40: Хемијски статус за плитка водна тела подземних вода
- Карта 41: Хемијски статус за дубока водна тела подземних вода
- Карта 42: Квантитативни статус за плитка водна тела подземних вода
- Карта 43: Квантитативни статус за дубока водна тела подземних вода



Министарство пољопривреде,
шумарства и водопривреде

**План управљања водама на територији
Републике Србије до 2027. године**

**Карта бр. 1
Прегледна карта**

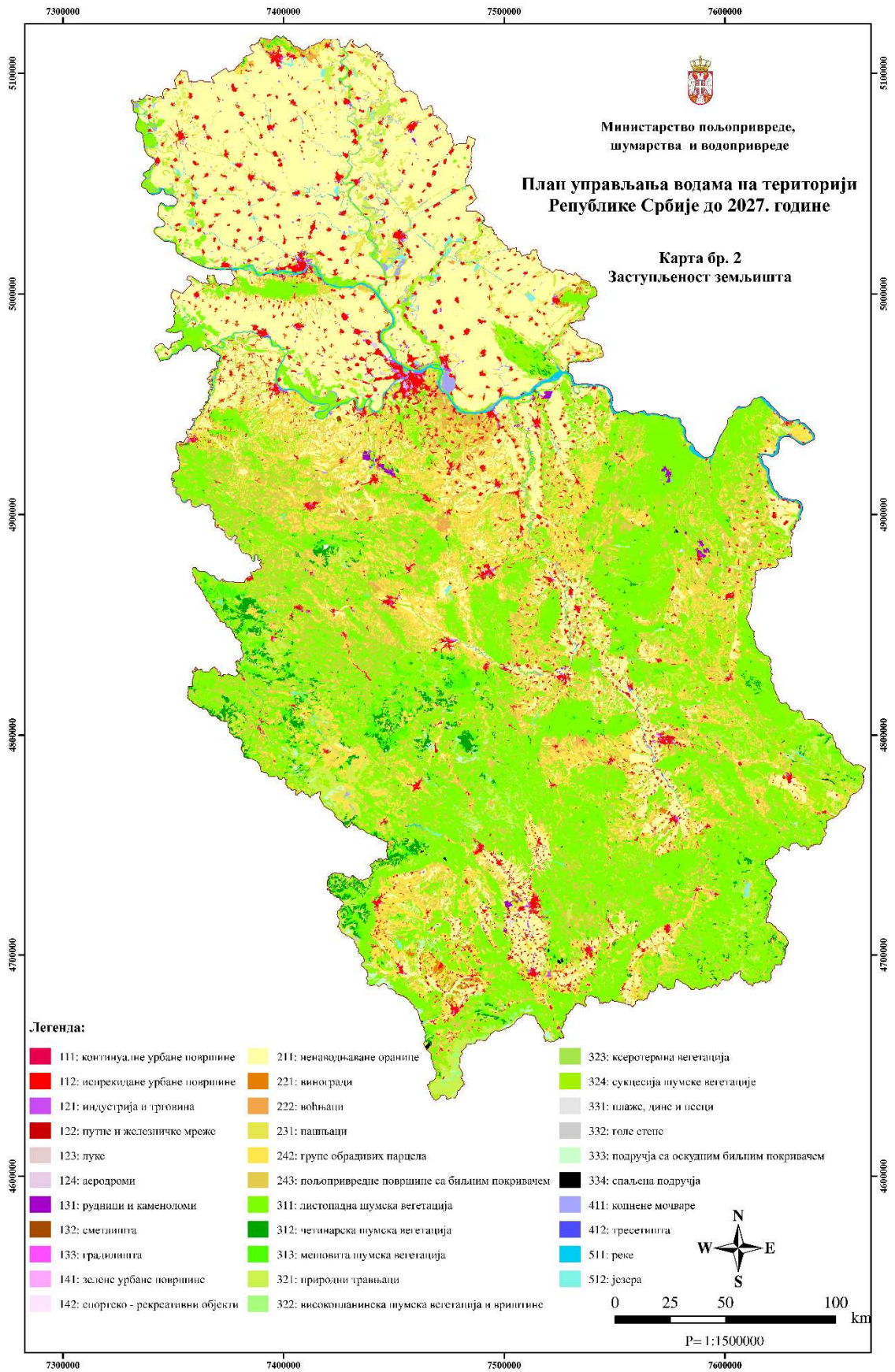
Легенда:

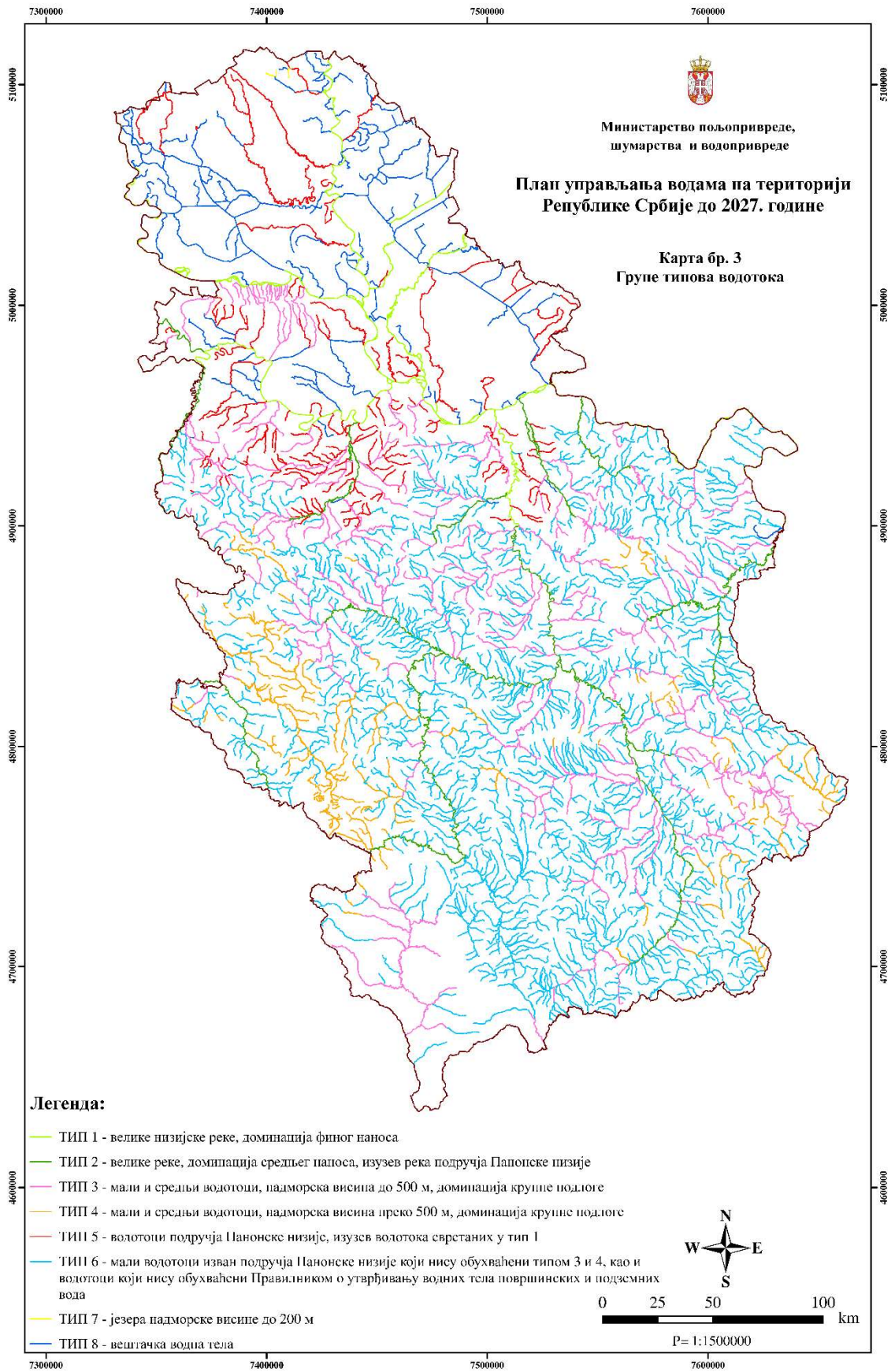
- | | | |
|---|---|---|
| <ul style="list-style-type: none"> □ Граница Република Србија □ Град Београд ▲ Пасеља ▲ 25.000 - 50.000 ▲ 50.000 - 100.000 ▲ > 100.000 | <ul style="list-style-type: none"> — Водна тела — 0,00 - 10,00 [m³/s] — 10,01 - 50,00 [m³/s] — 50,01 - 100,00 [m³/s] — 100,01 - 1000,00 [m³/s] — 1000,01 - 2000,00 [m³/s] — 2000,01 - 5556,00 [m³/s] | <ul style="list-style-type: none"> — Слив — Црноморски слив — Егејски слив — Јадрачки слив — Рељеф — 2655 m.n.m. — 30 m.n.m. |
|---|---|---|

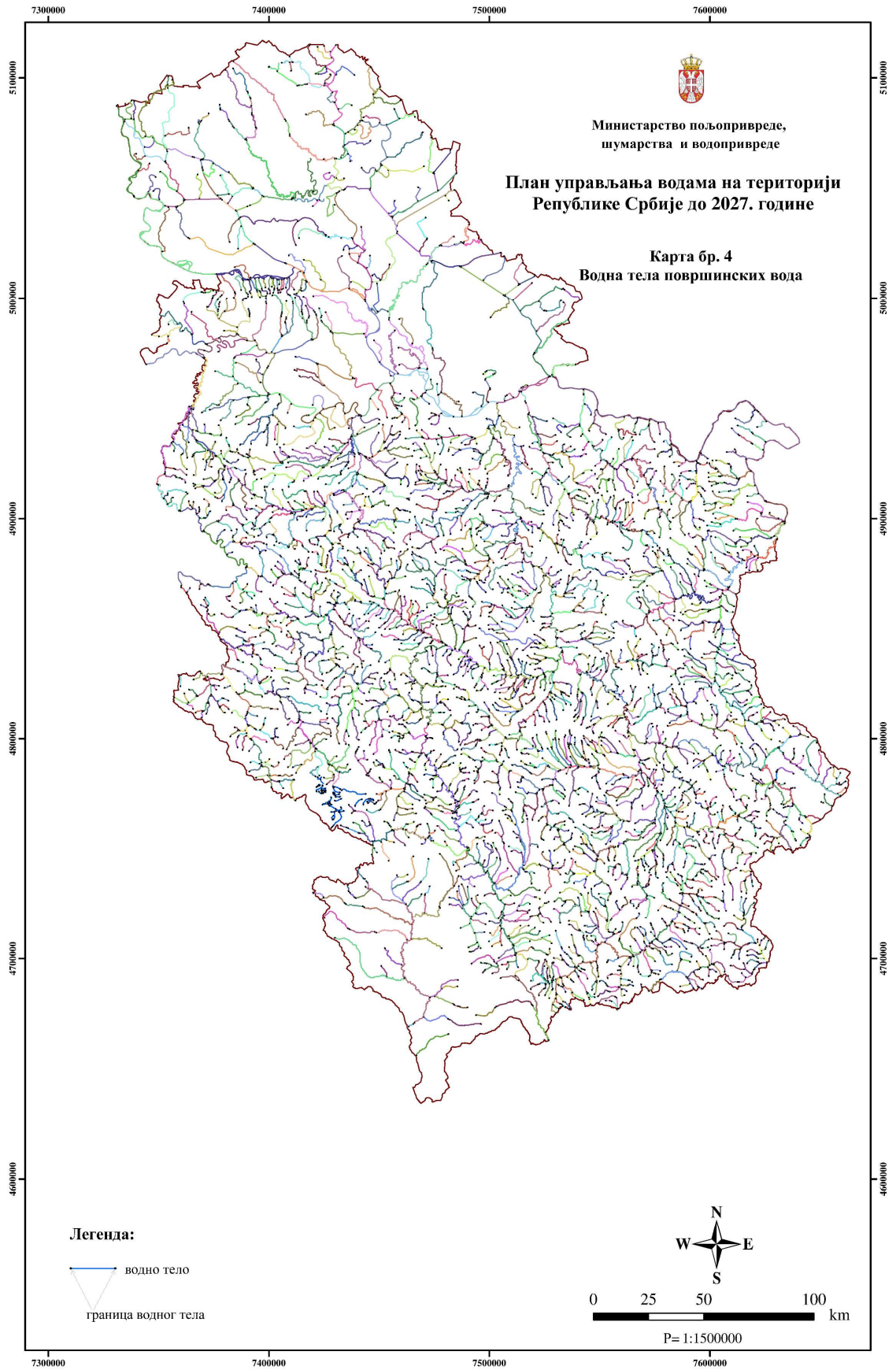
N
W —+— E
S

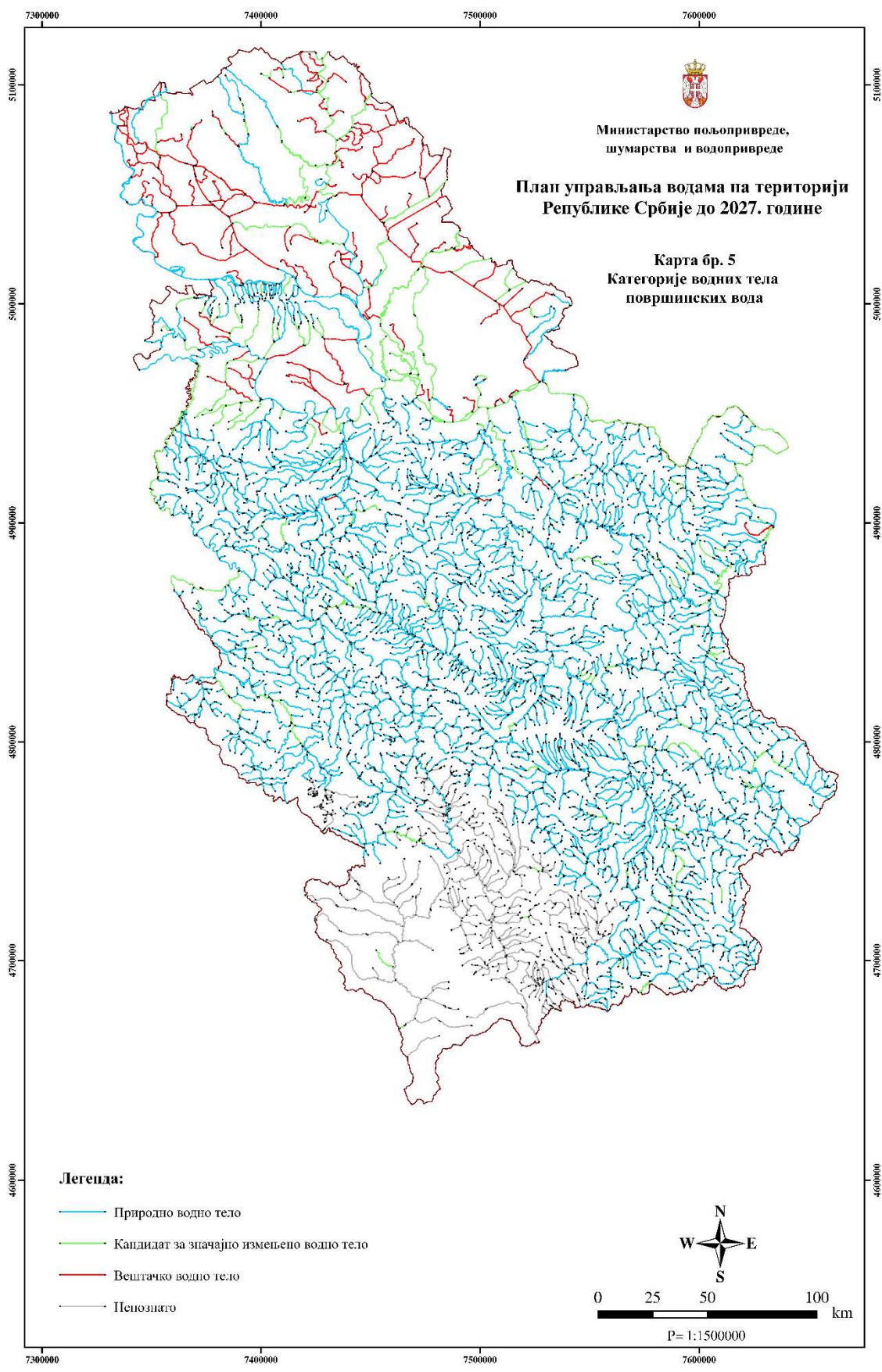
0 25 50 100 km

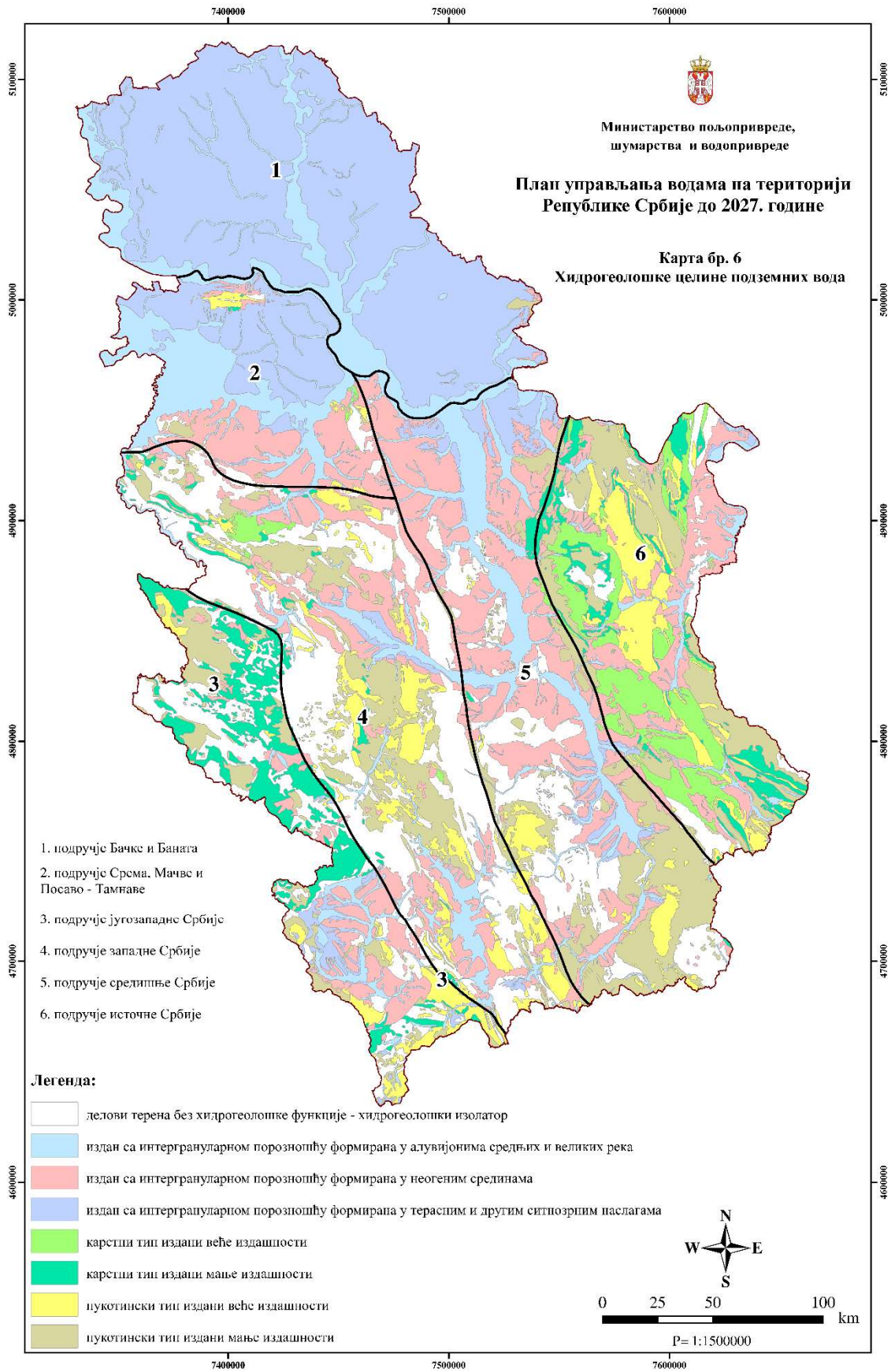
P= 1:1500000

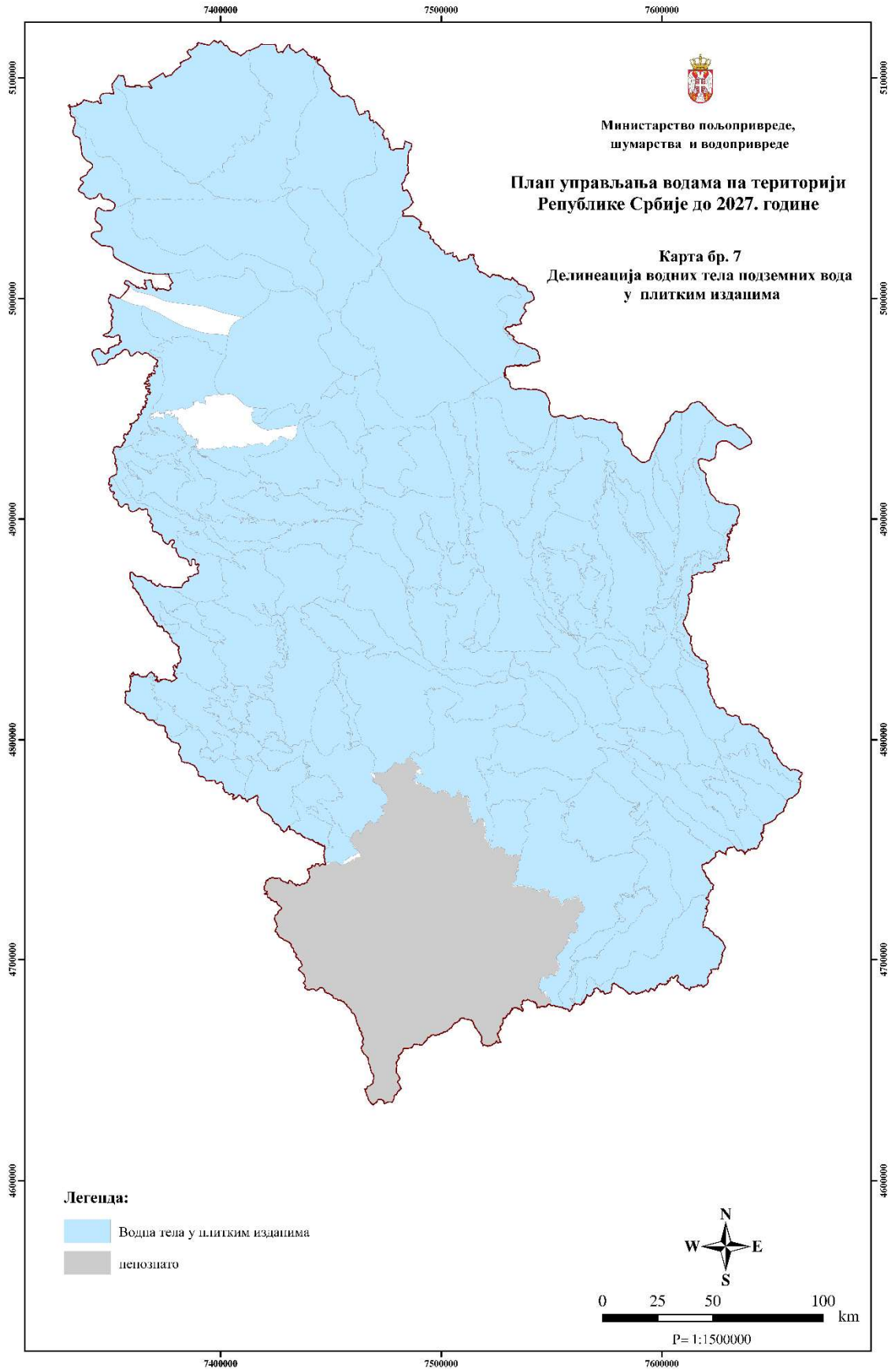


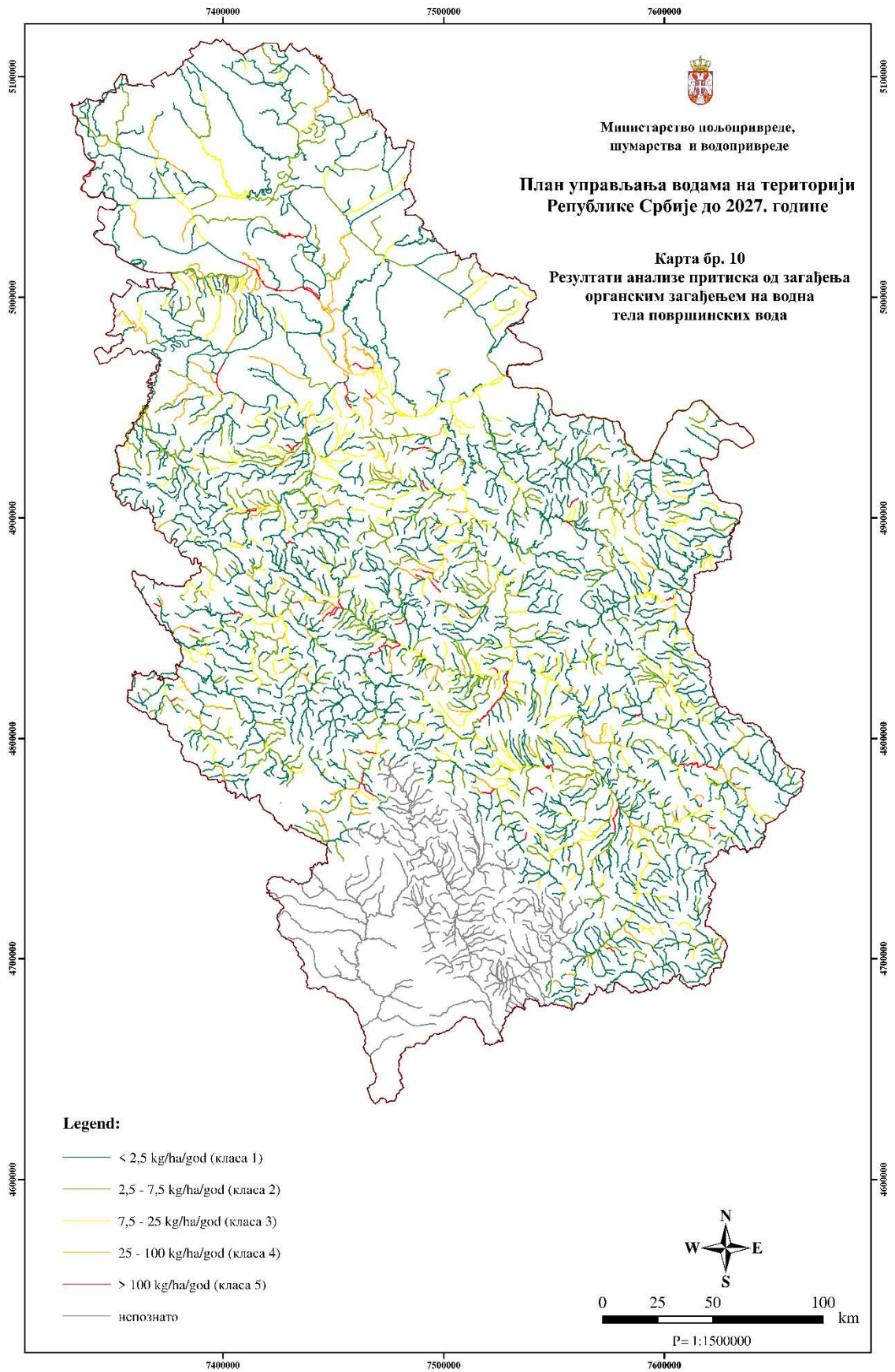


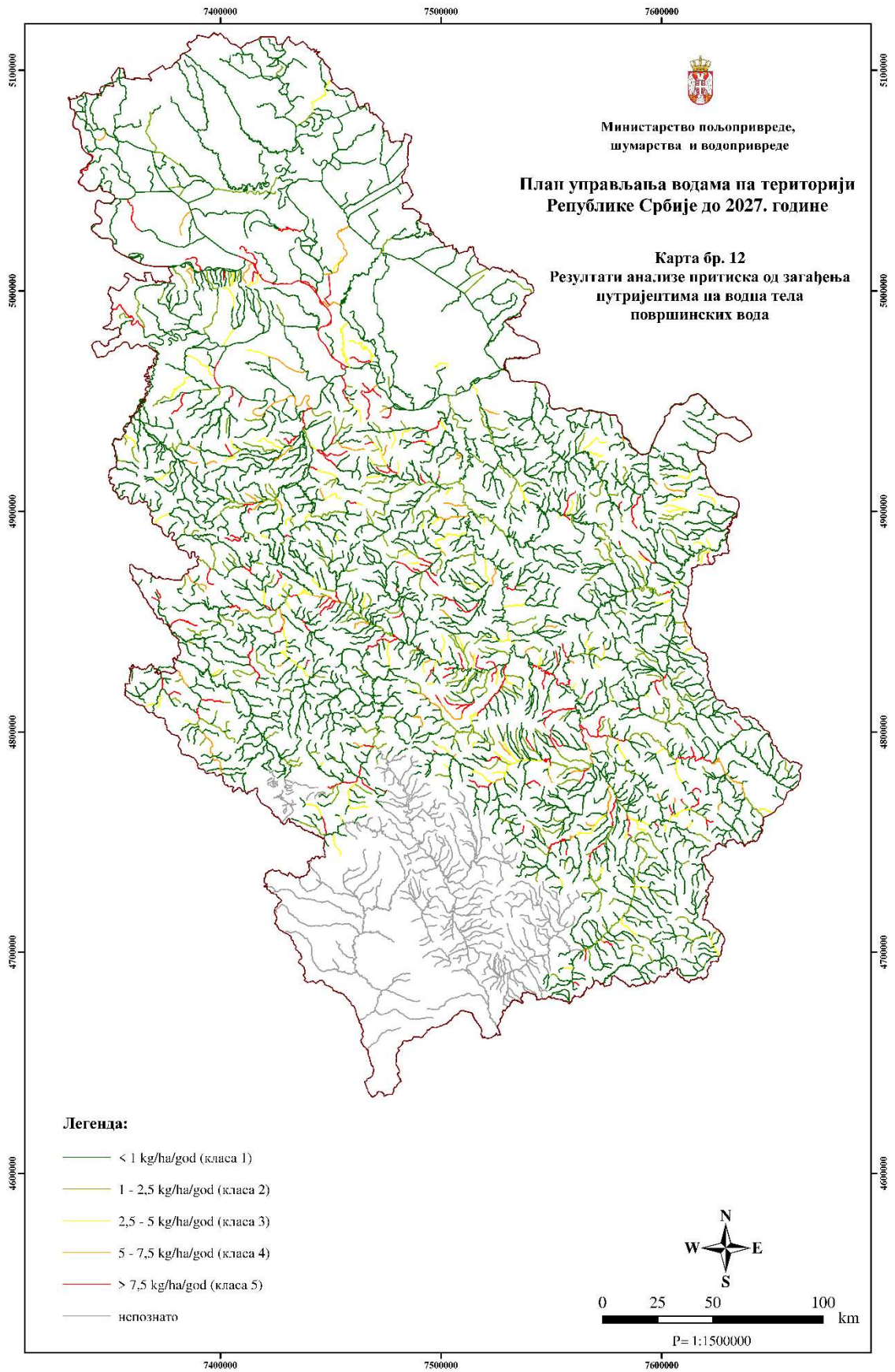


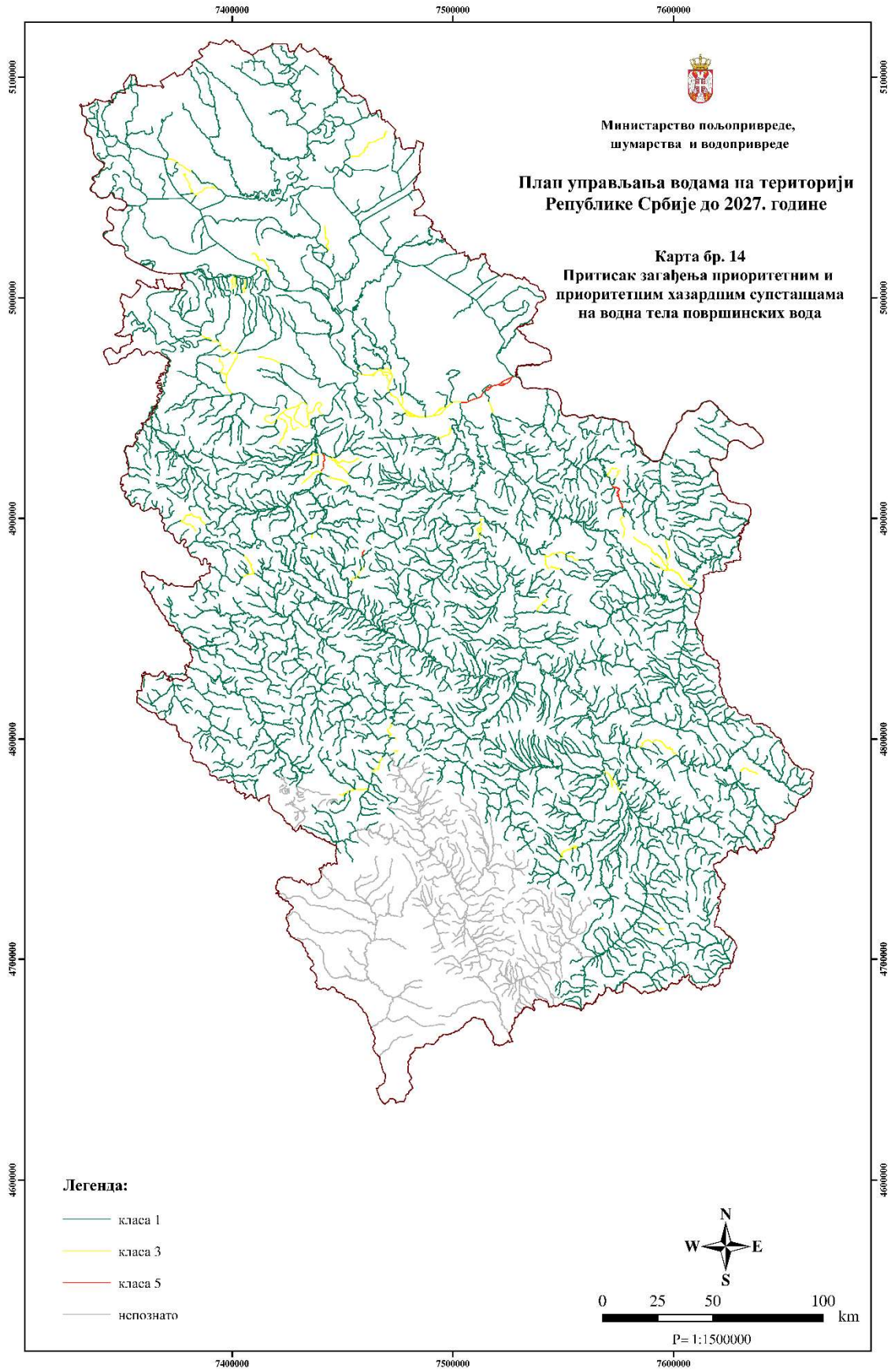


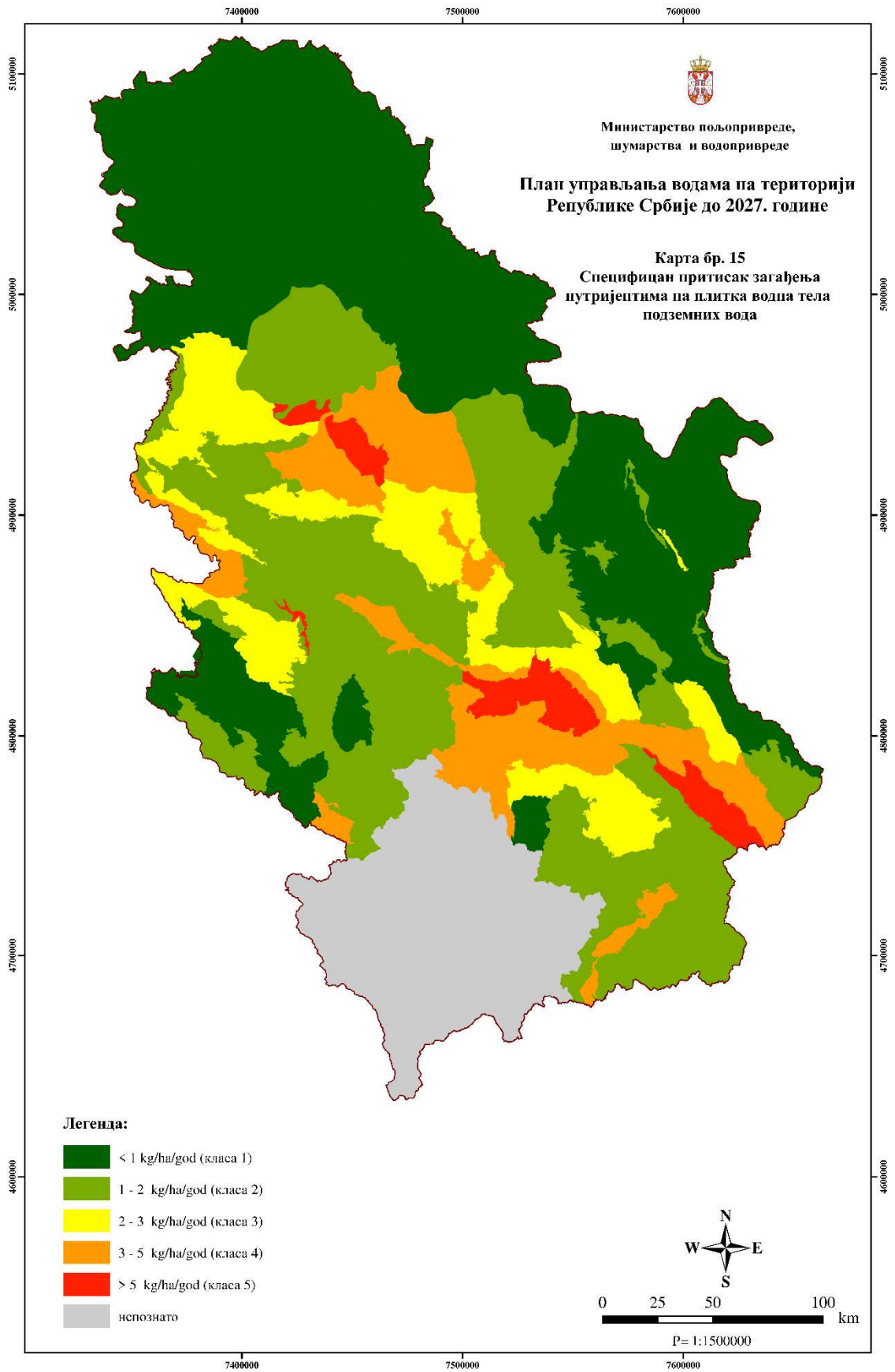


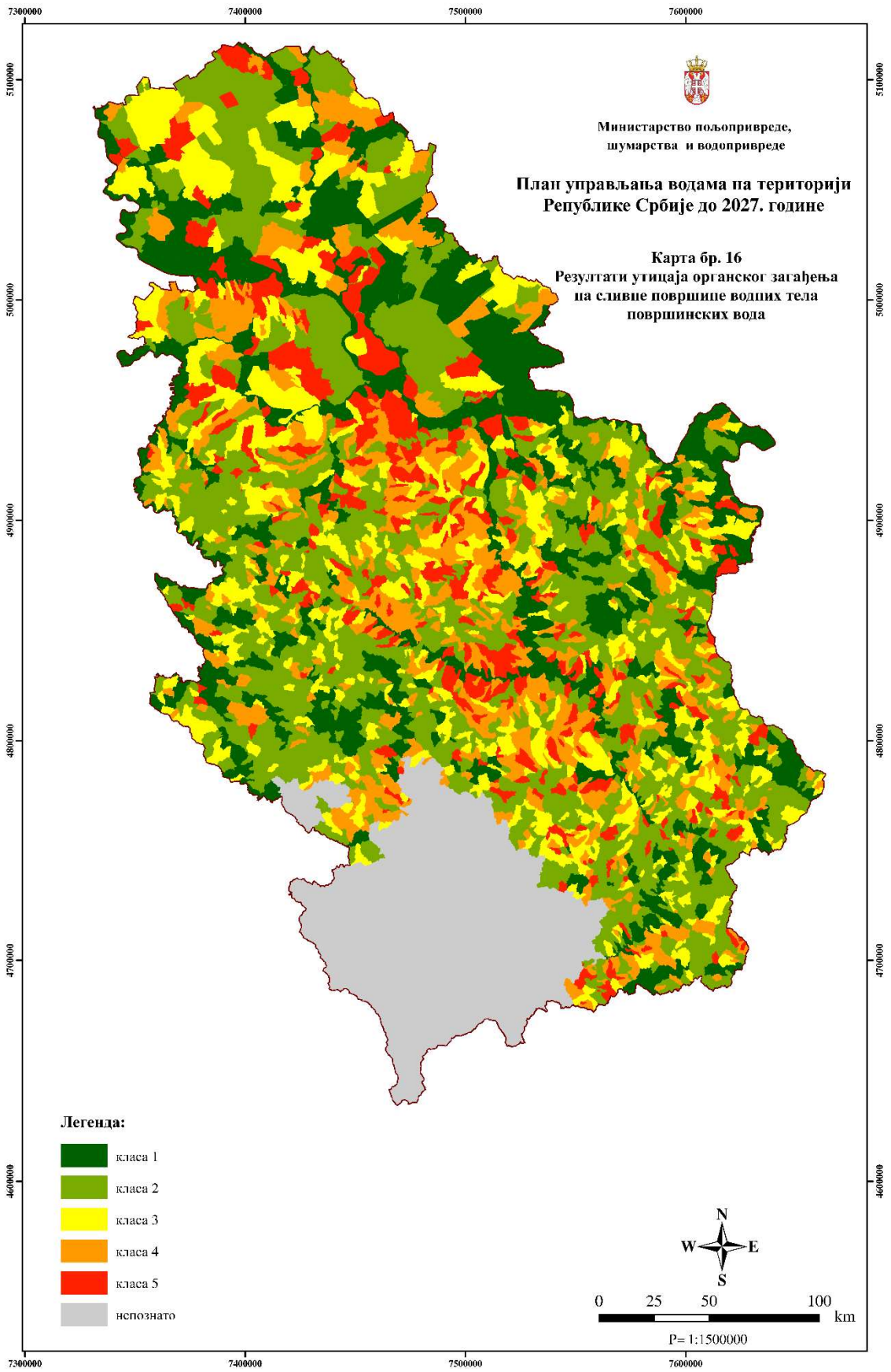


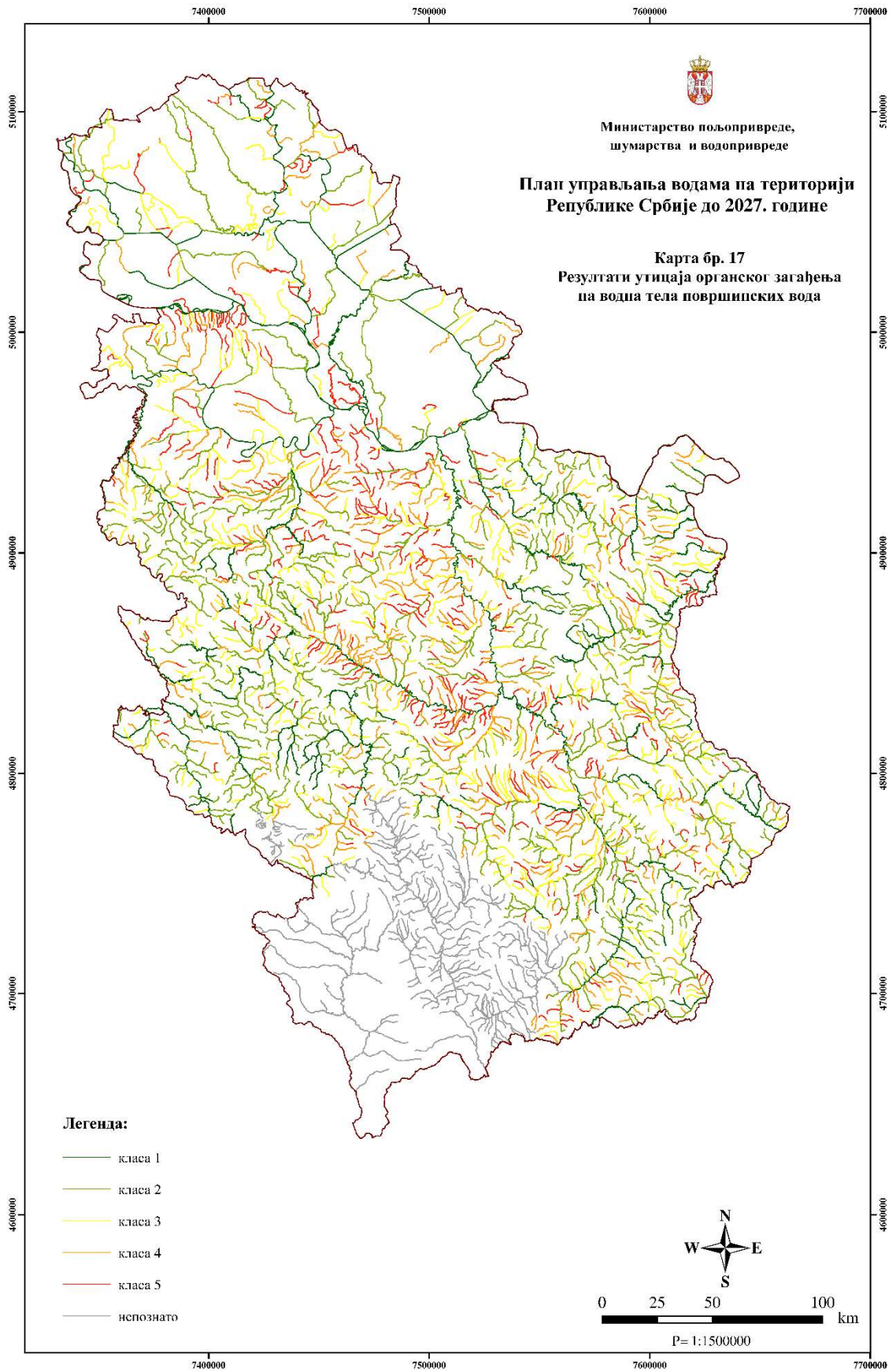


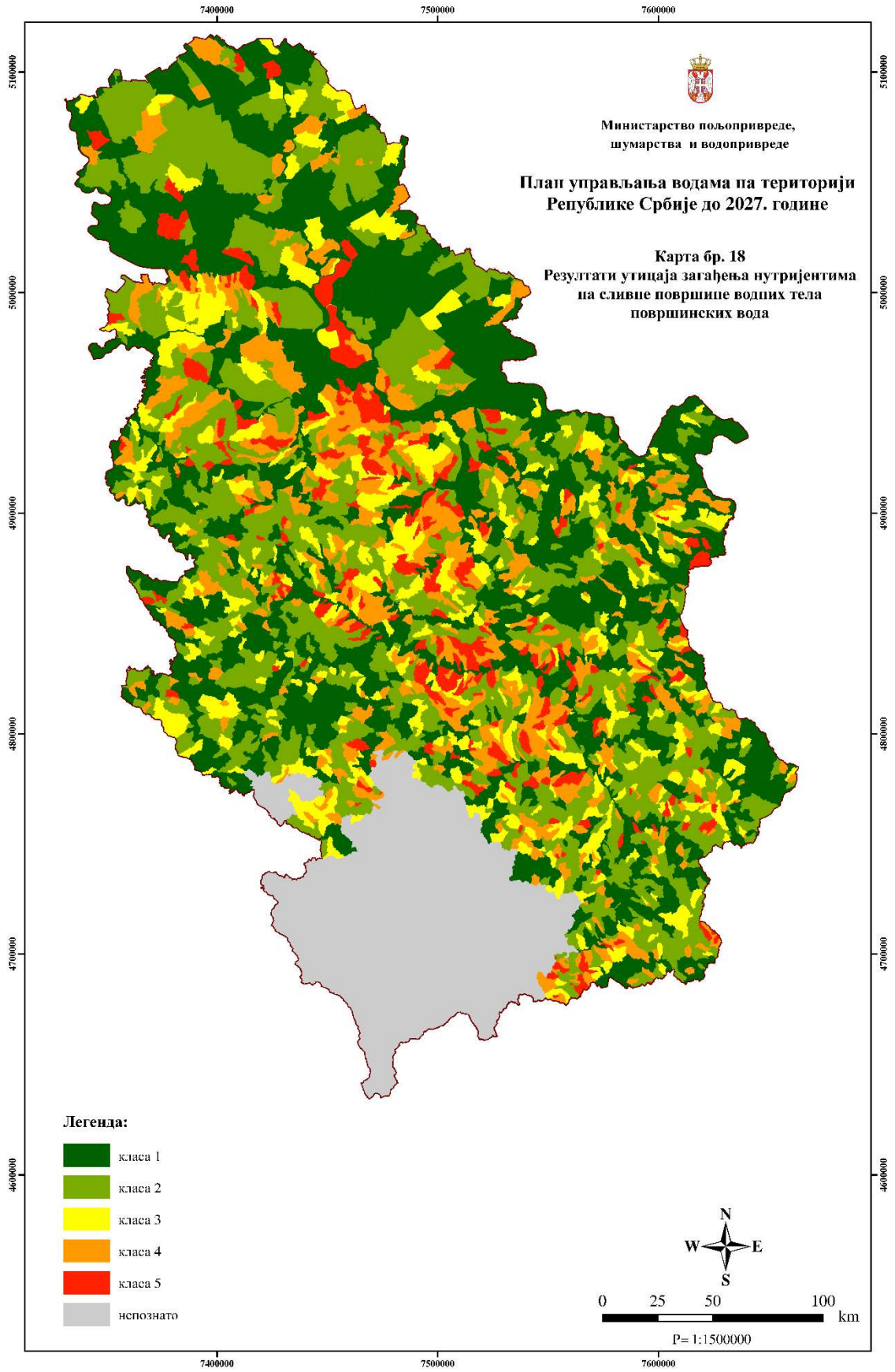


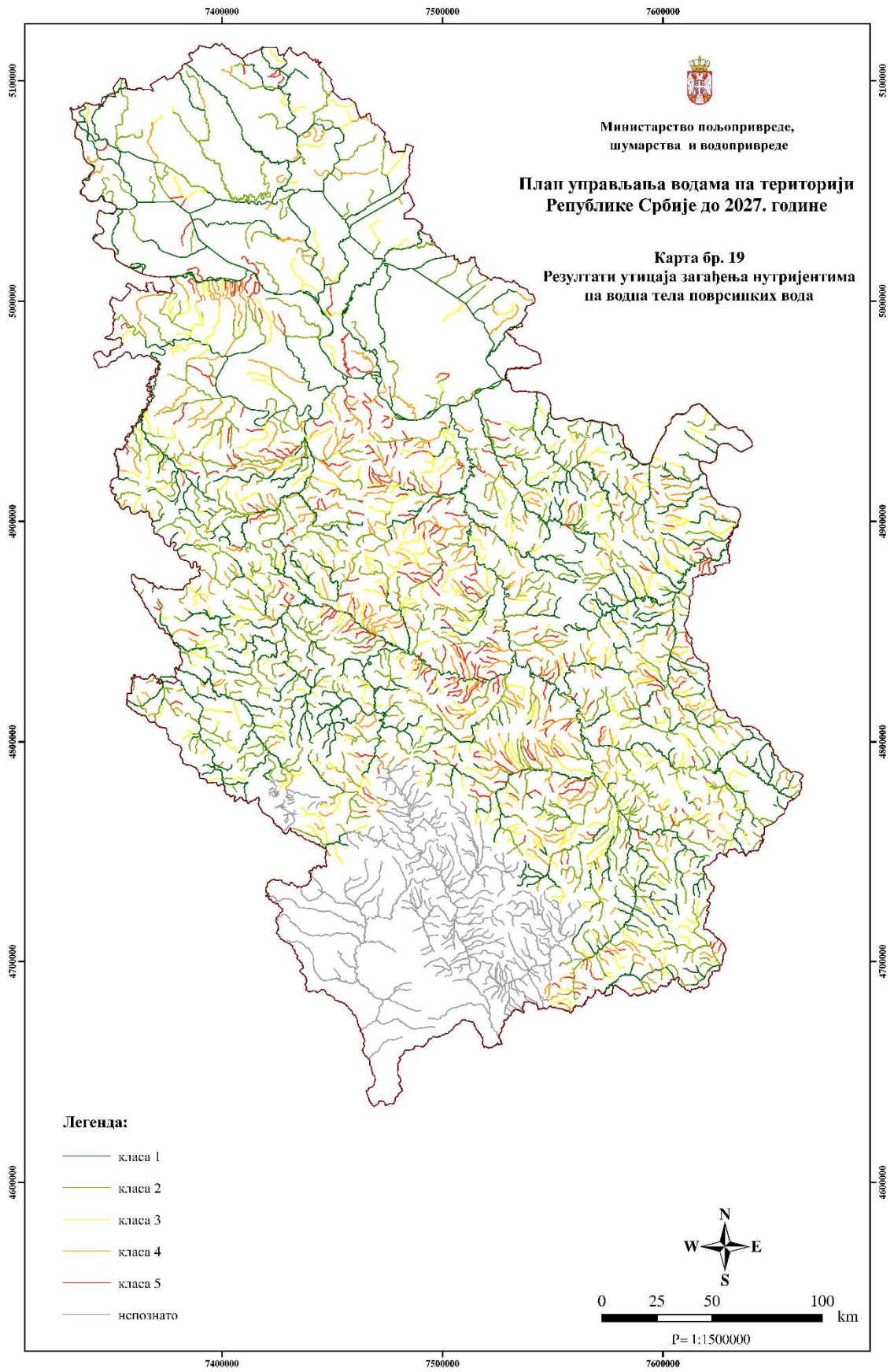


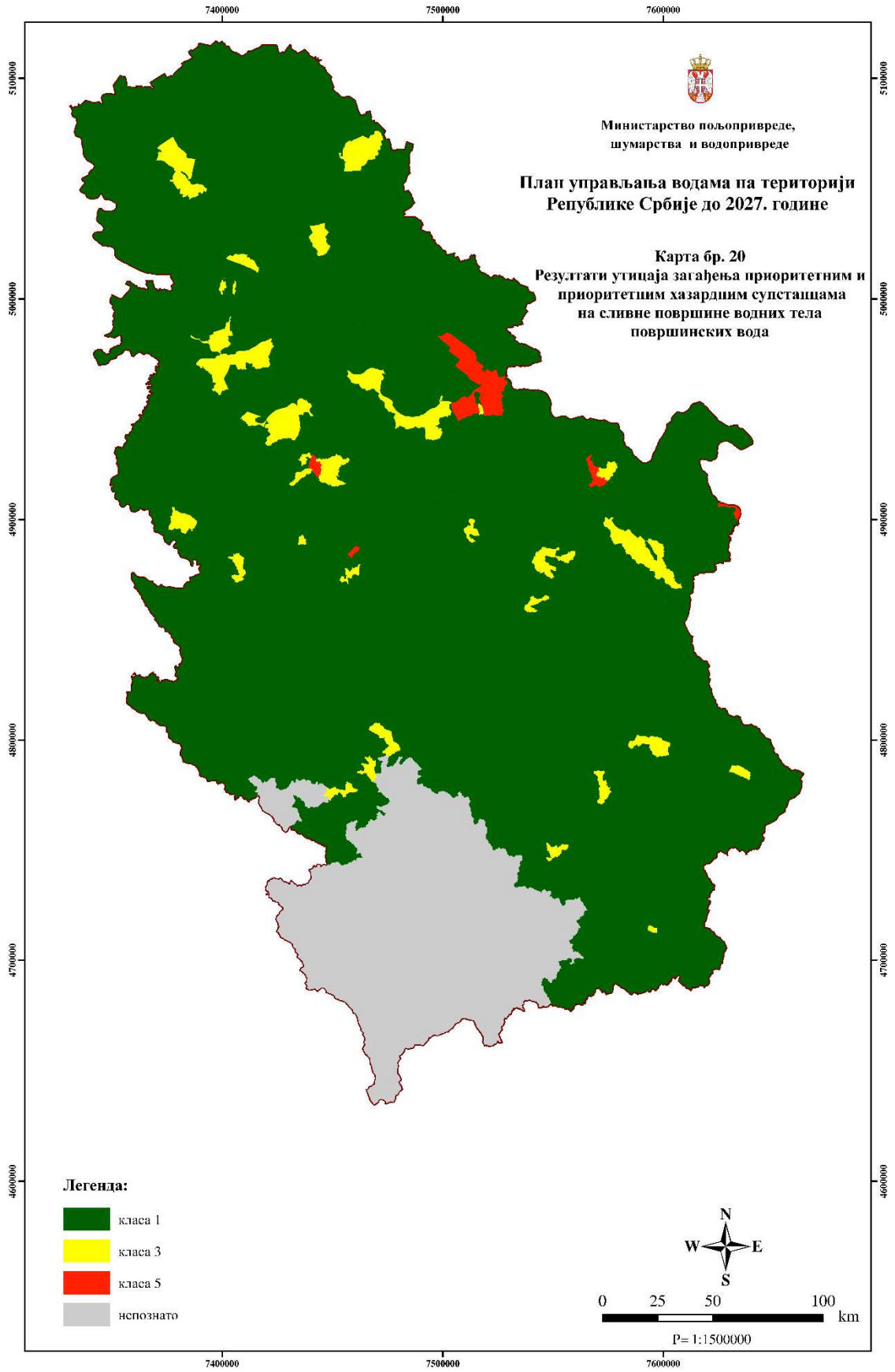


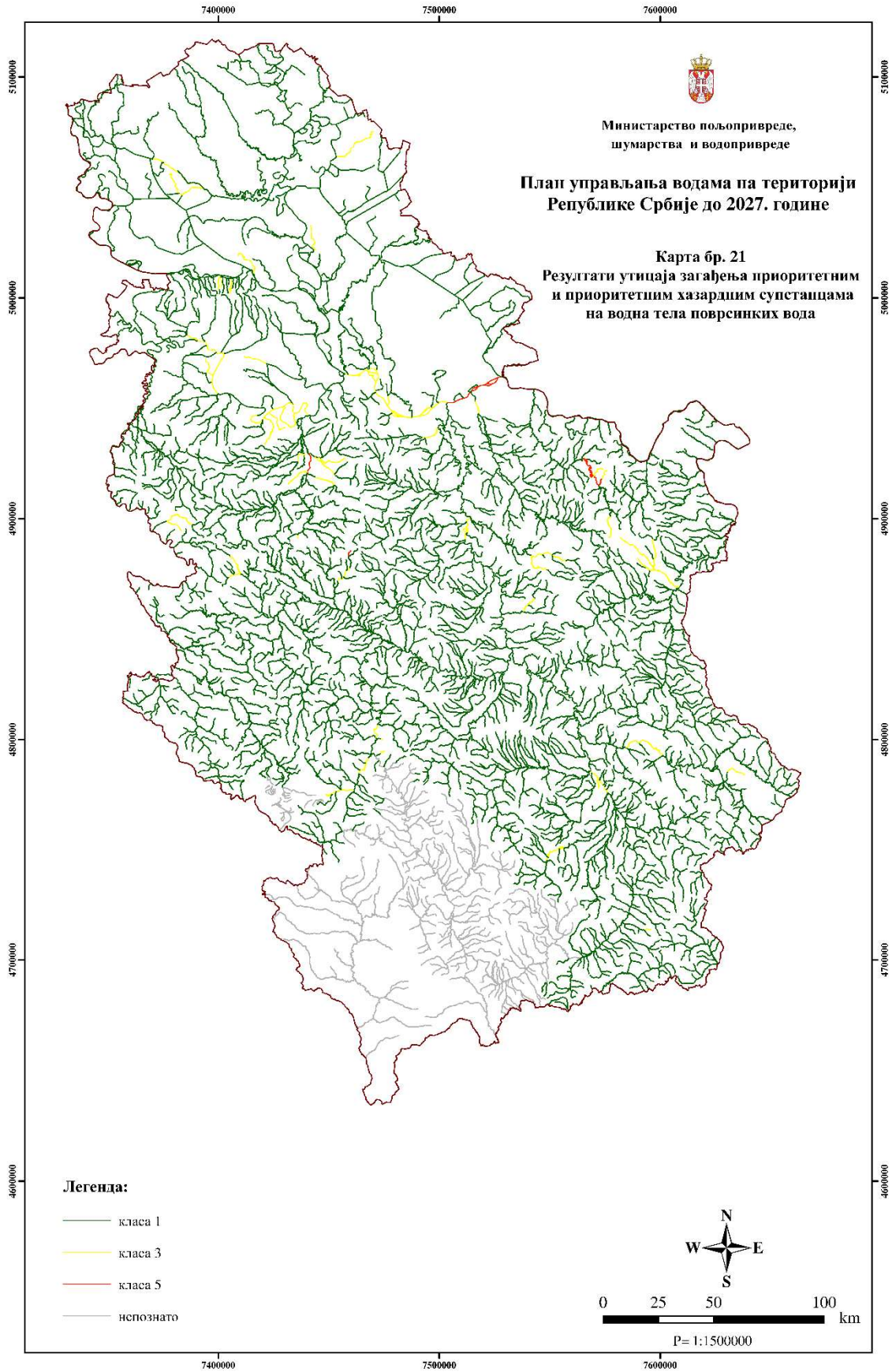










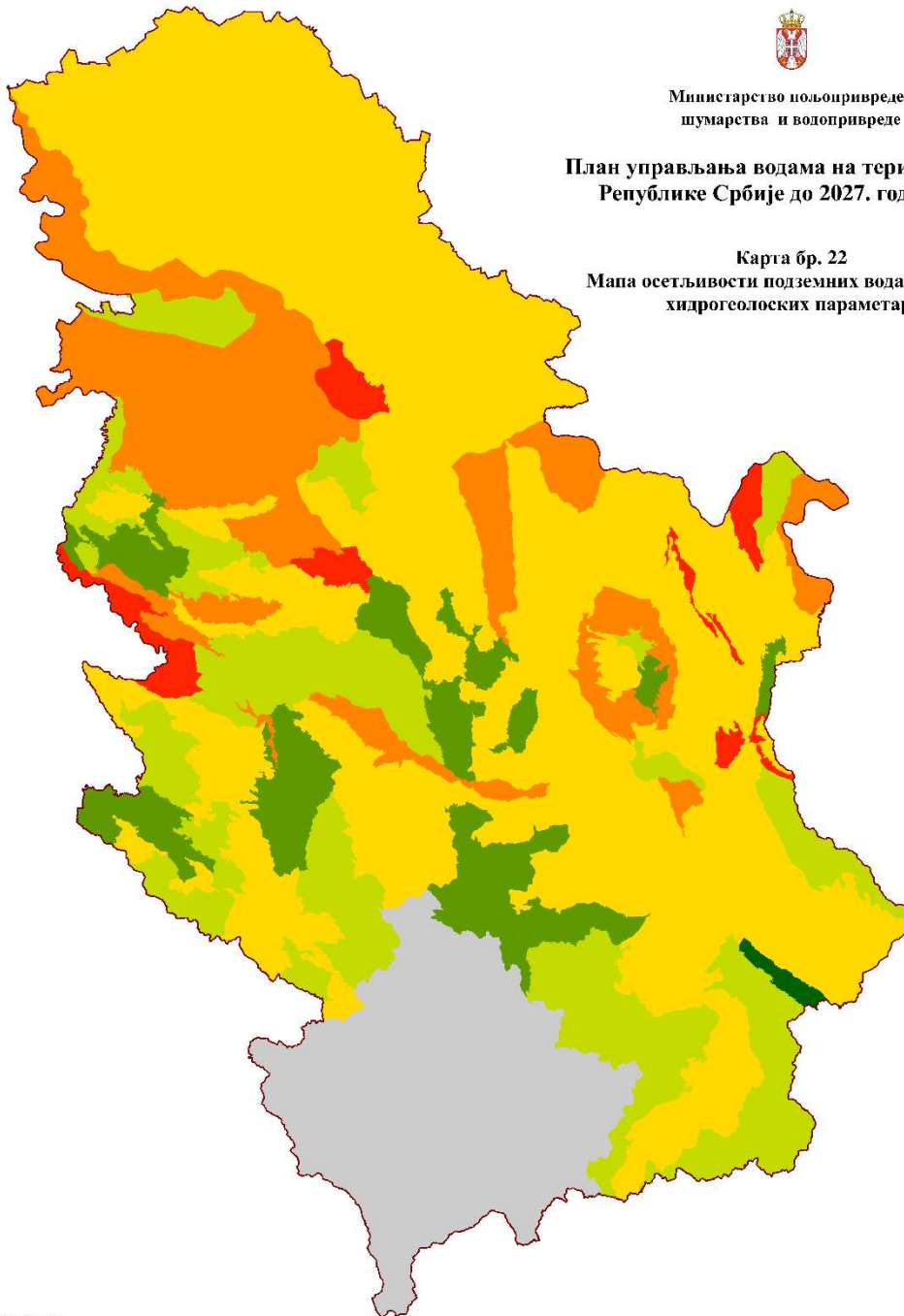




Министарство пољопривреде,
шумарства и водопривреде

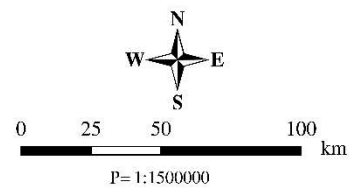
План управљања водама на територији
Републике Србије до 2027. године

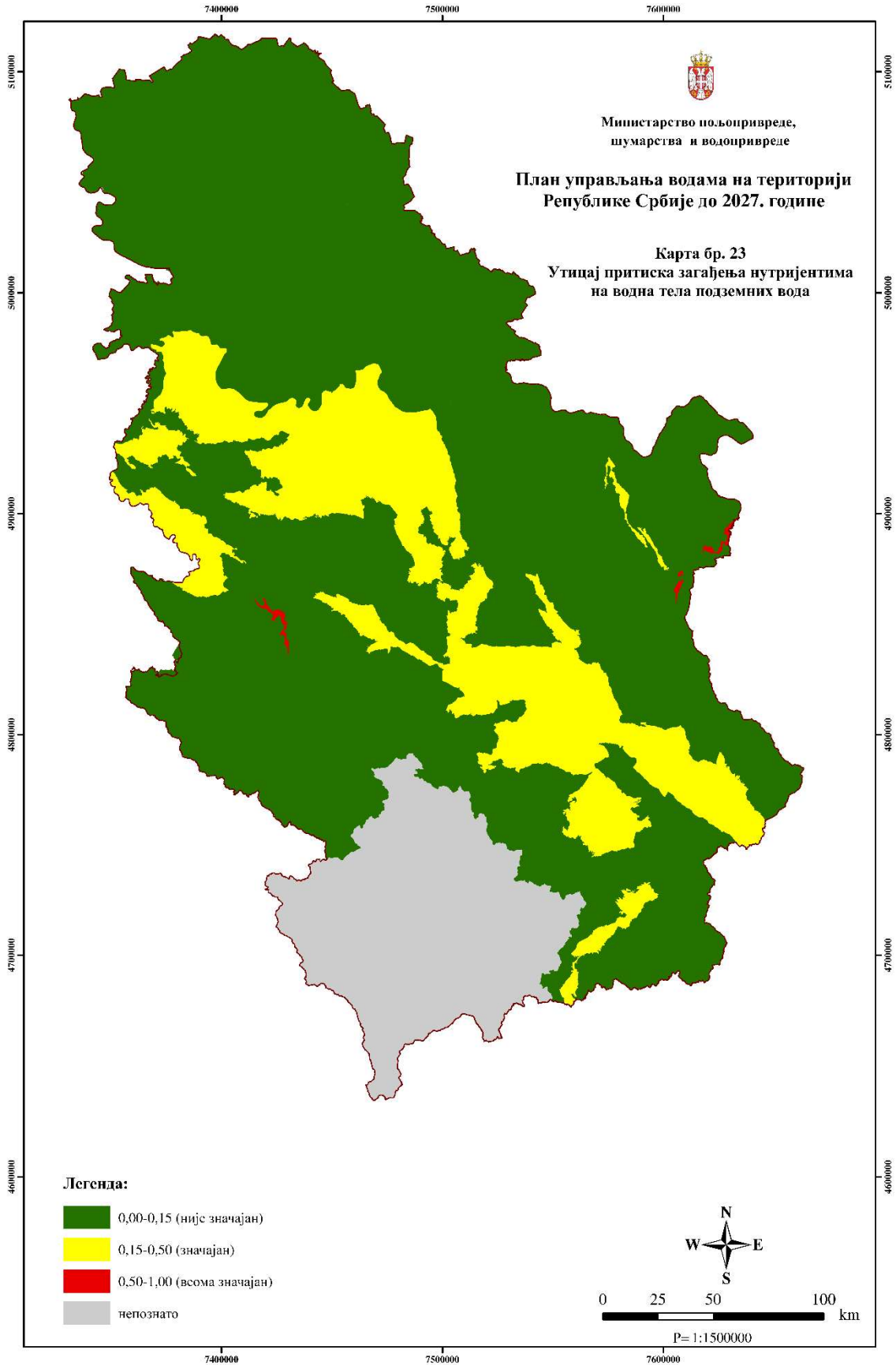
Карта бр. 22
Мапа осетљивости подземних вода на основу
хидрогеолошких параметара

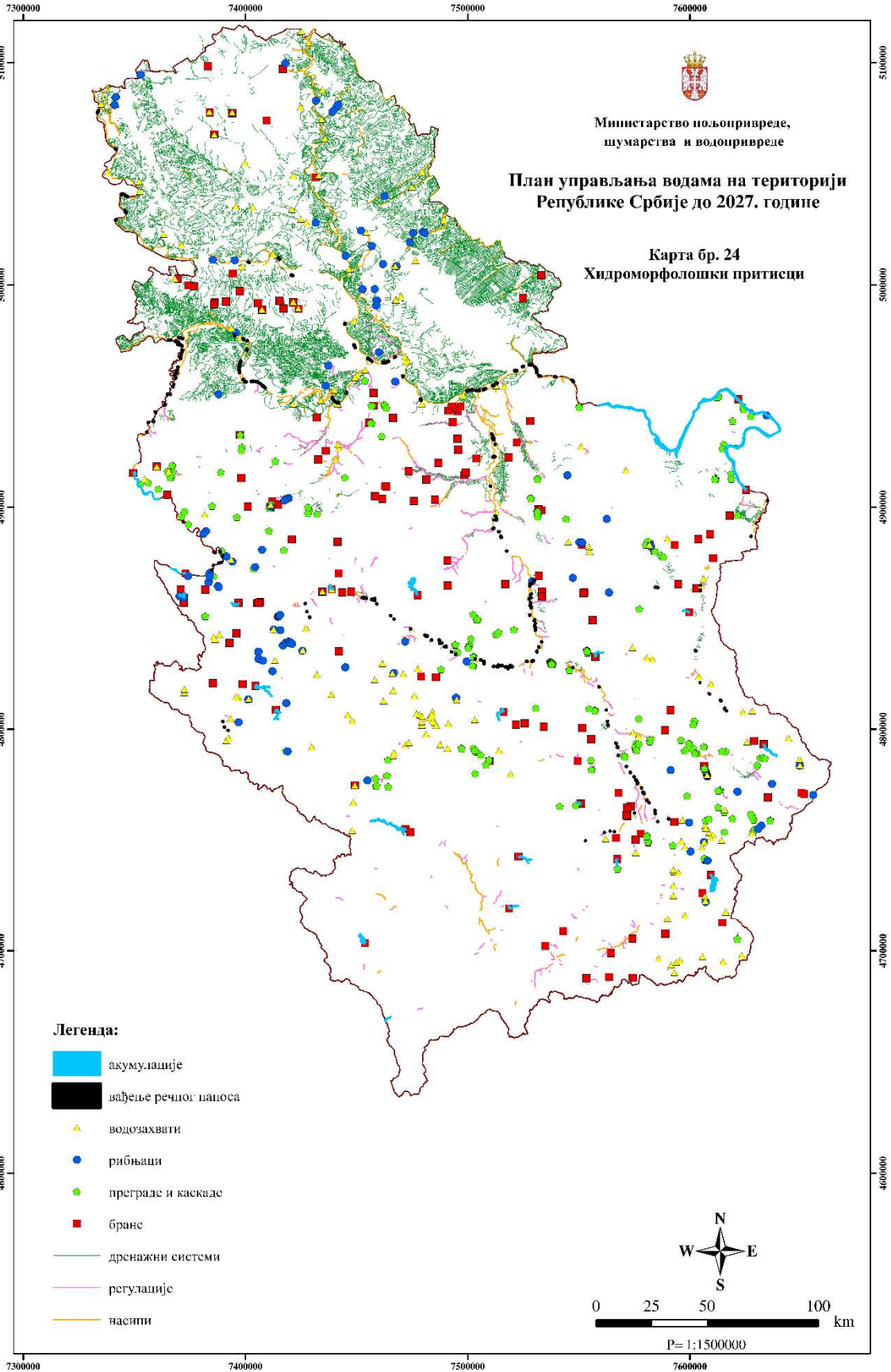


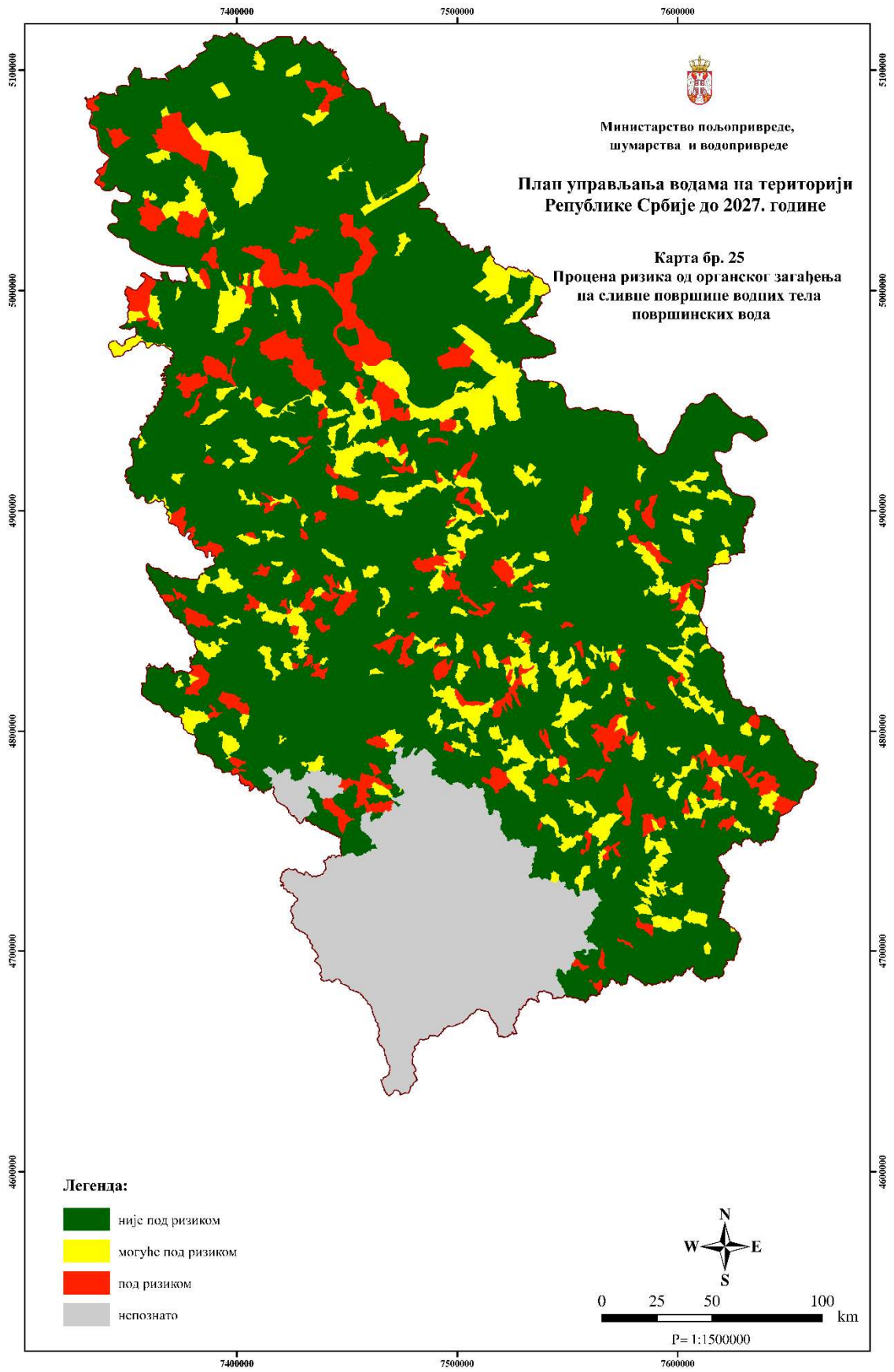
Легенда:

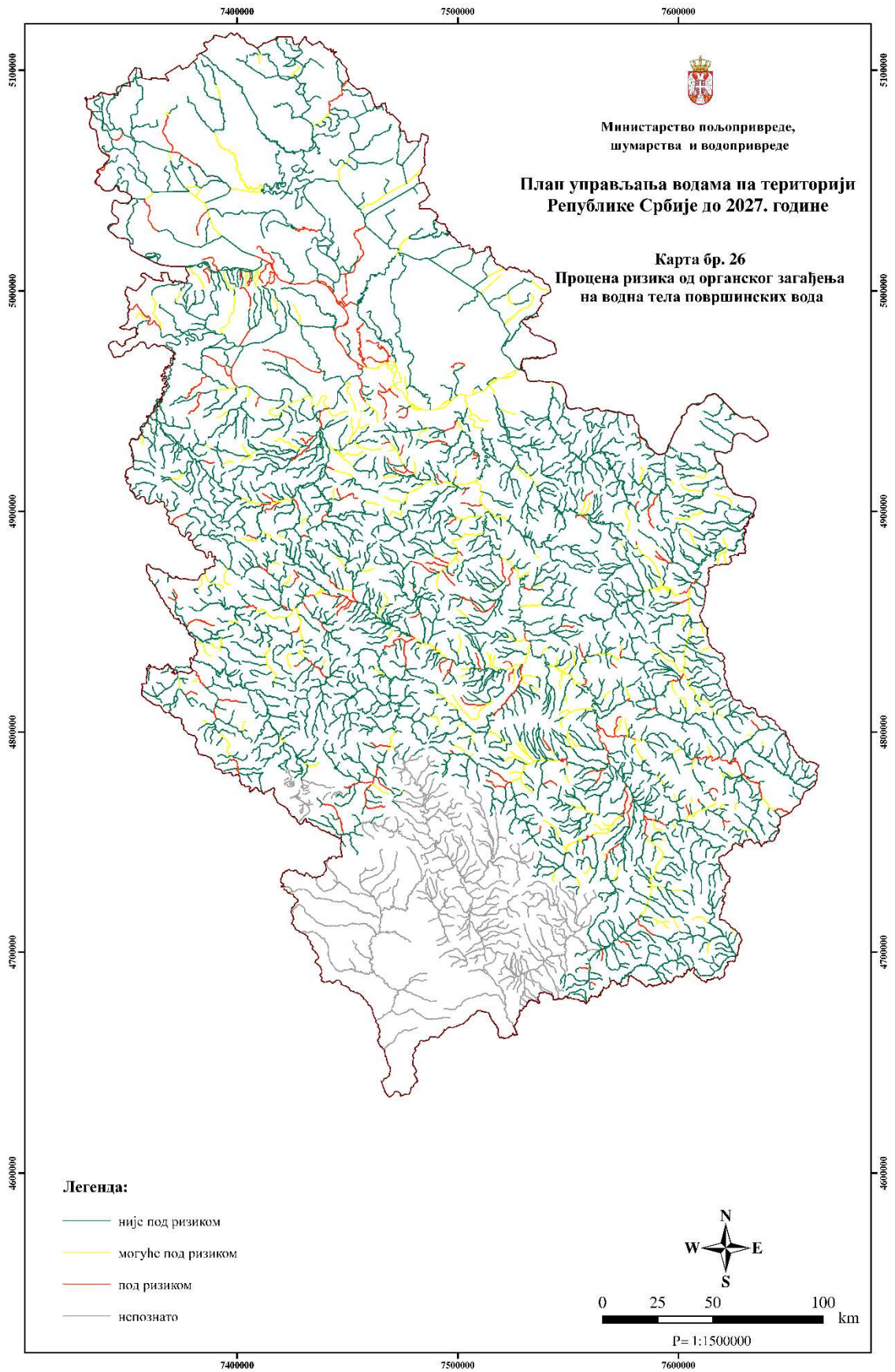
-  веома ниска осетљивост
-  ниска осетљивост
-  умерена осетљивост
-  умерена до висока осетљивост
-  висока осетљивост
-  веома висока осетљивост

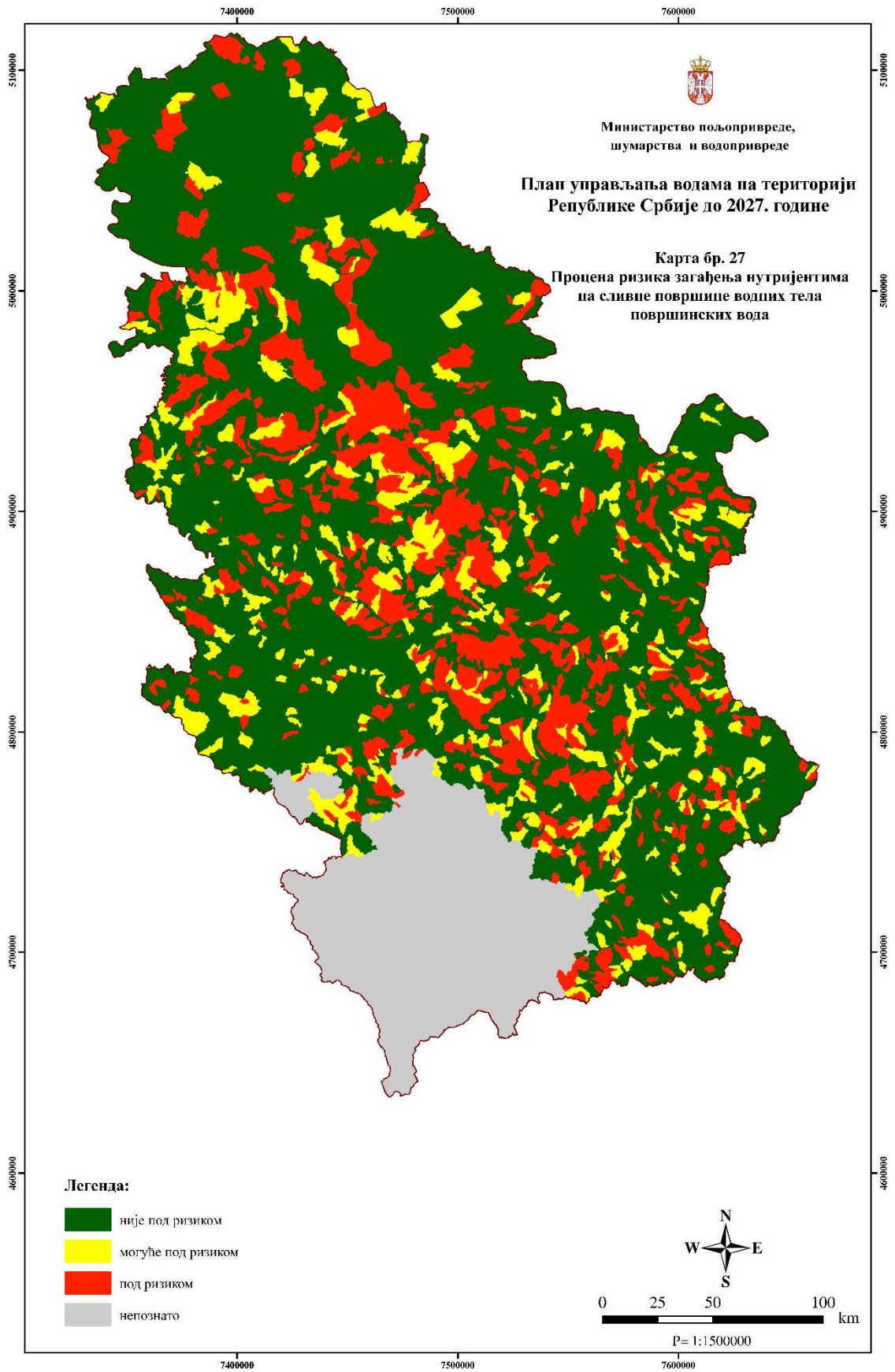


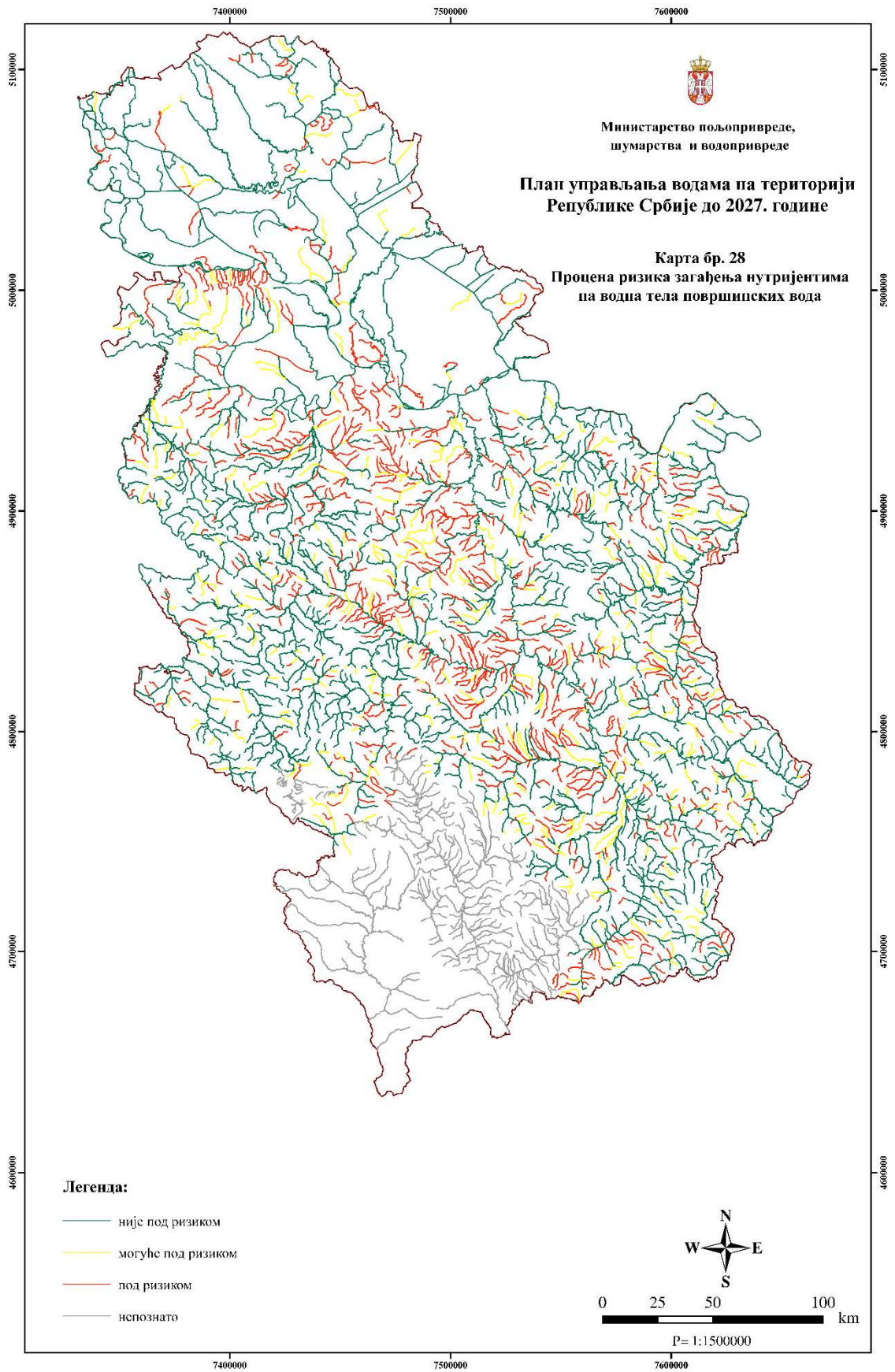


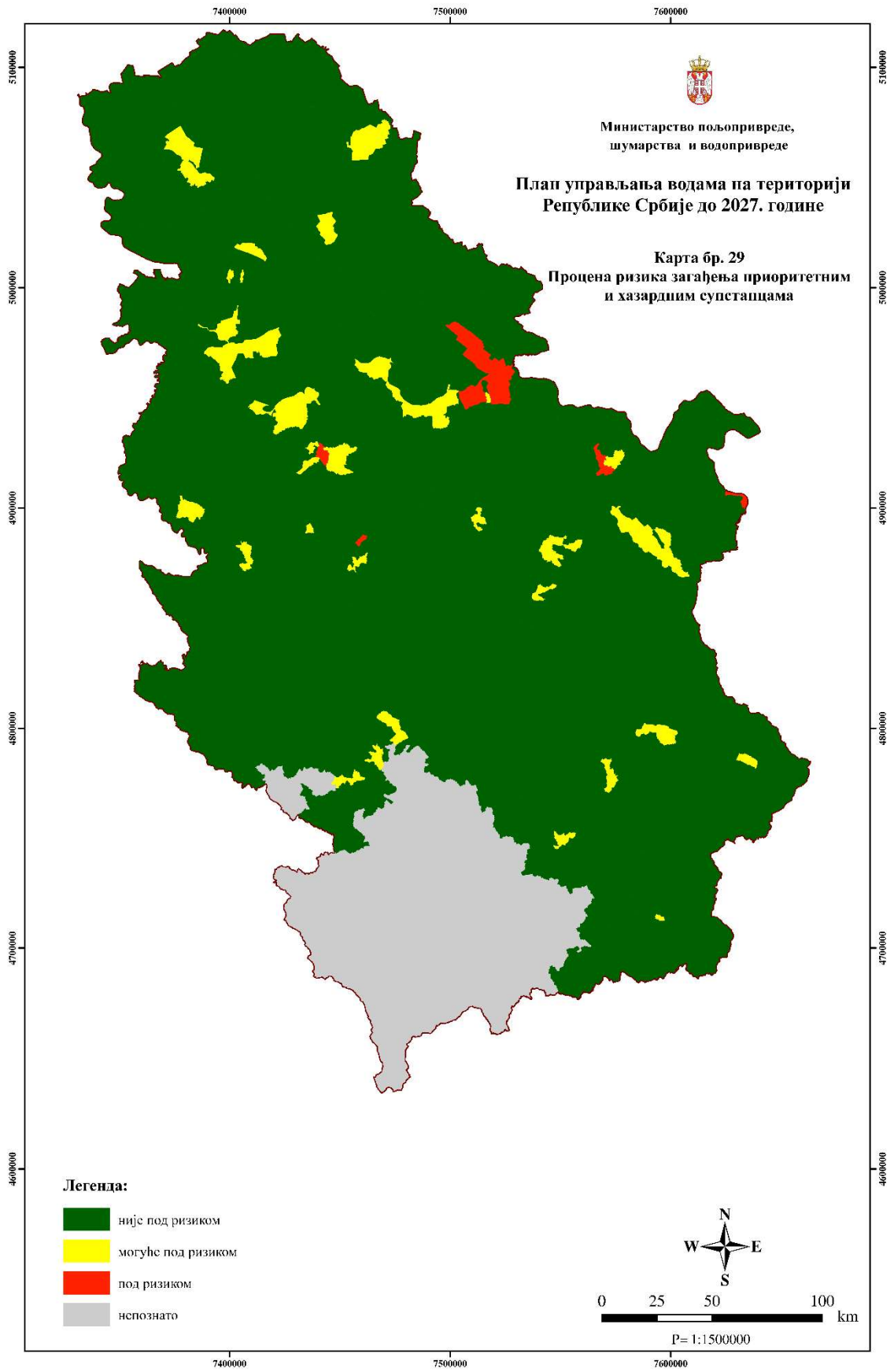


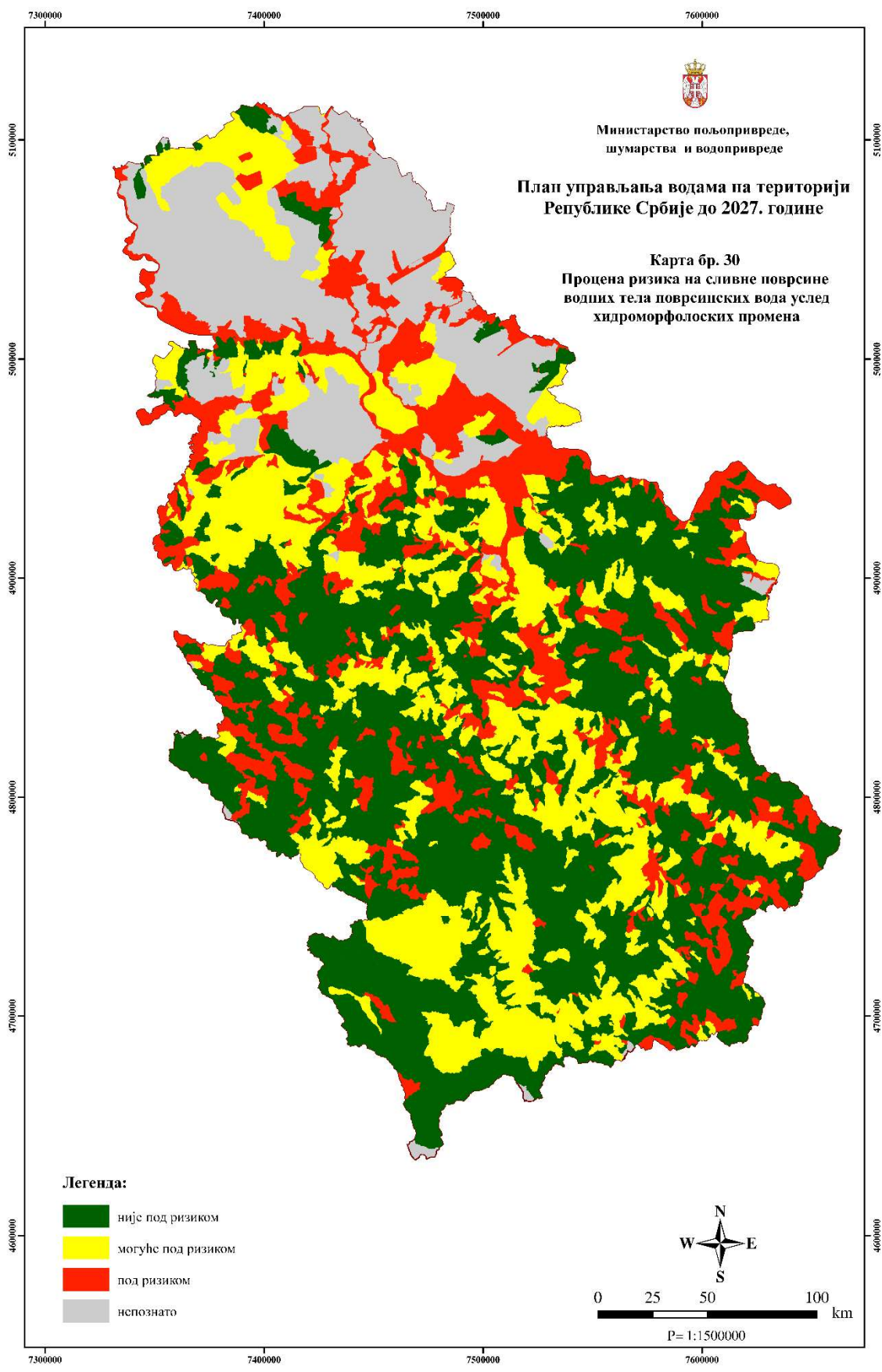


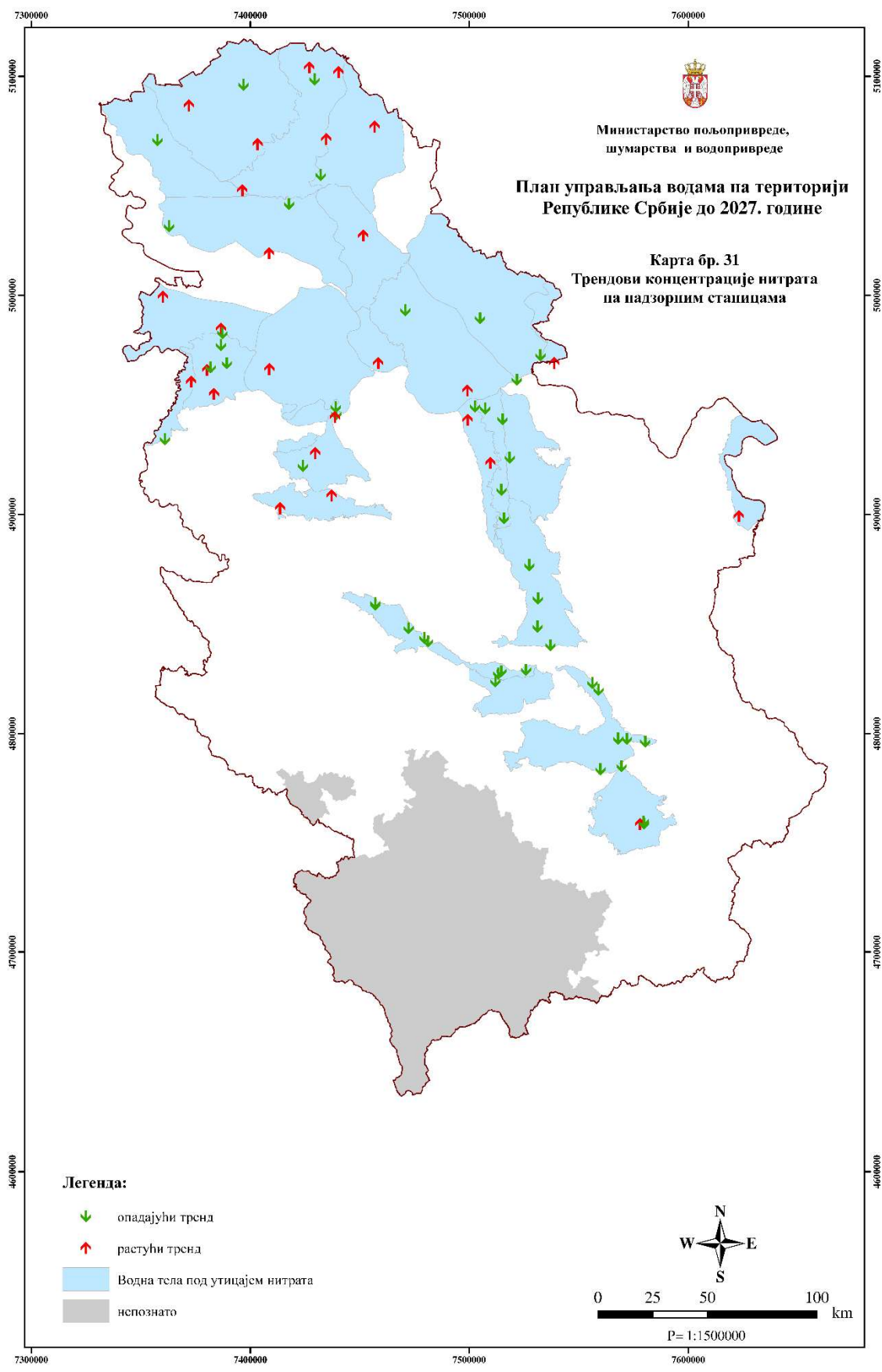












Министарство пољопривреде,
шумарства и водопривреде

План управљања водама на територији
Републике Србије до 2027. године

Карта бр. 31
Трендови концентрације нитрата
на надзорним станицама

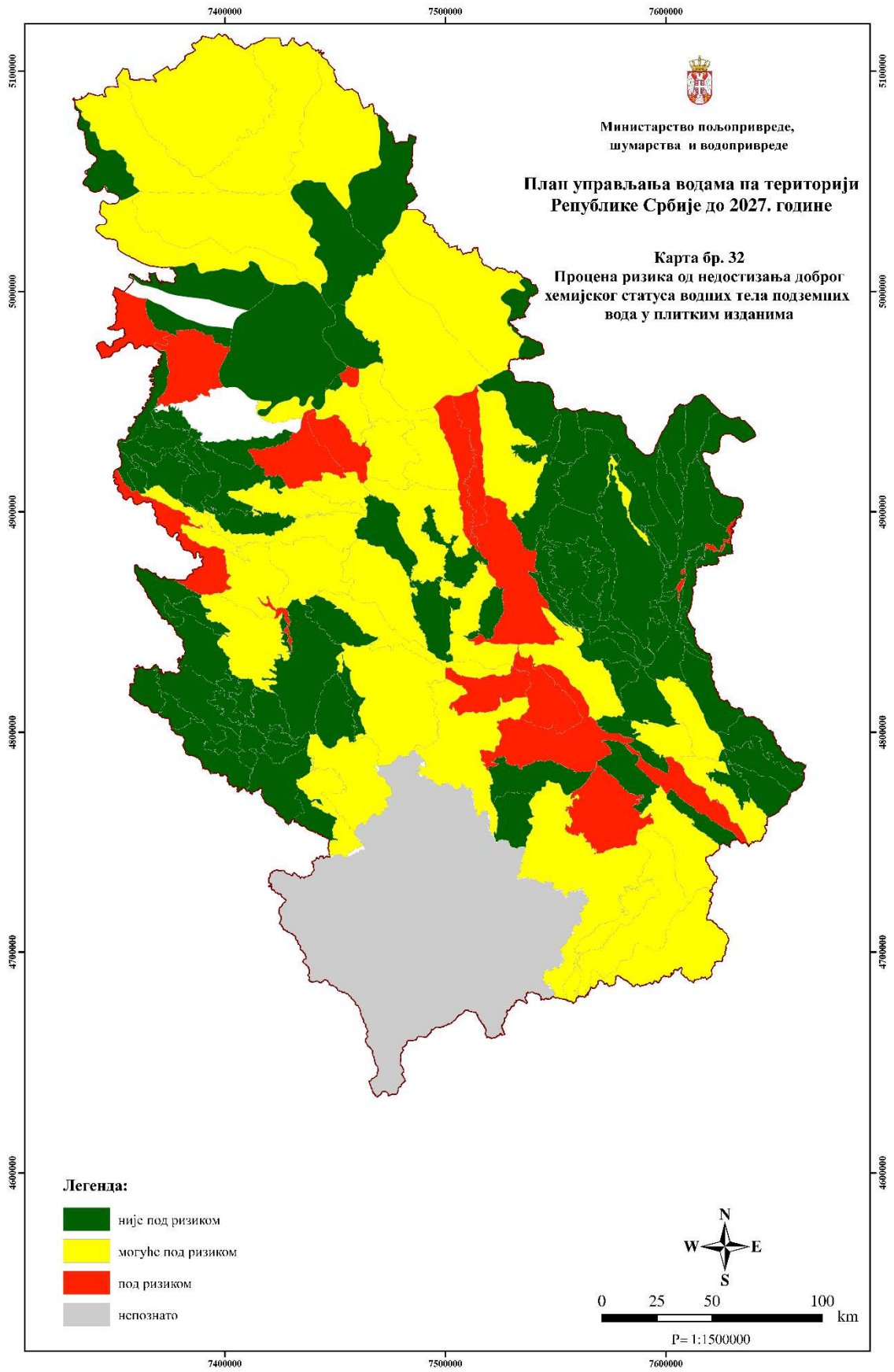
Легенда:

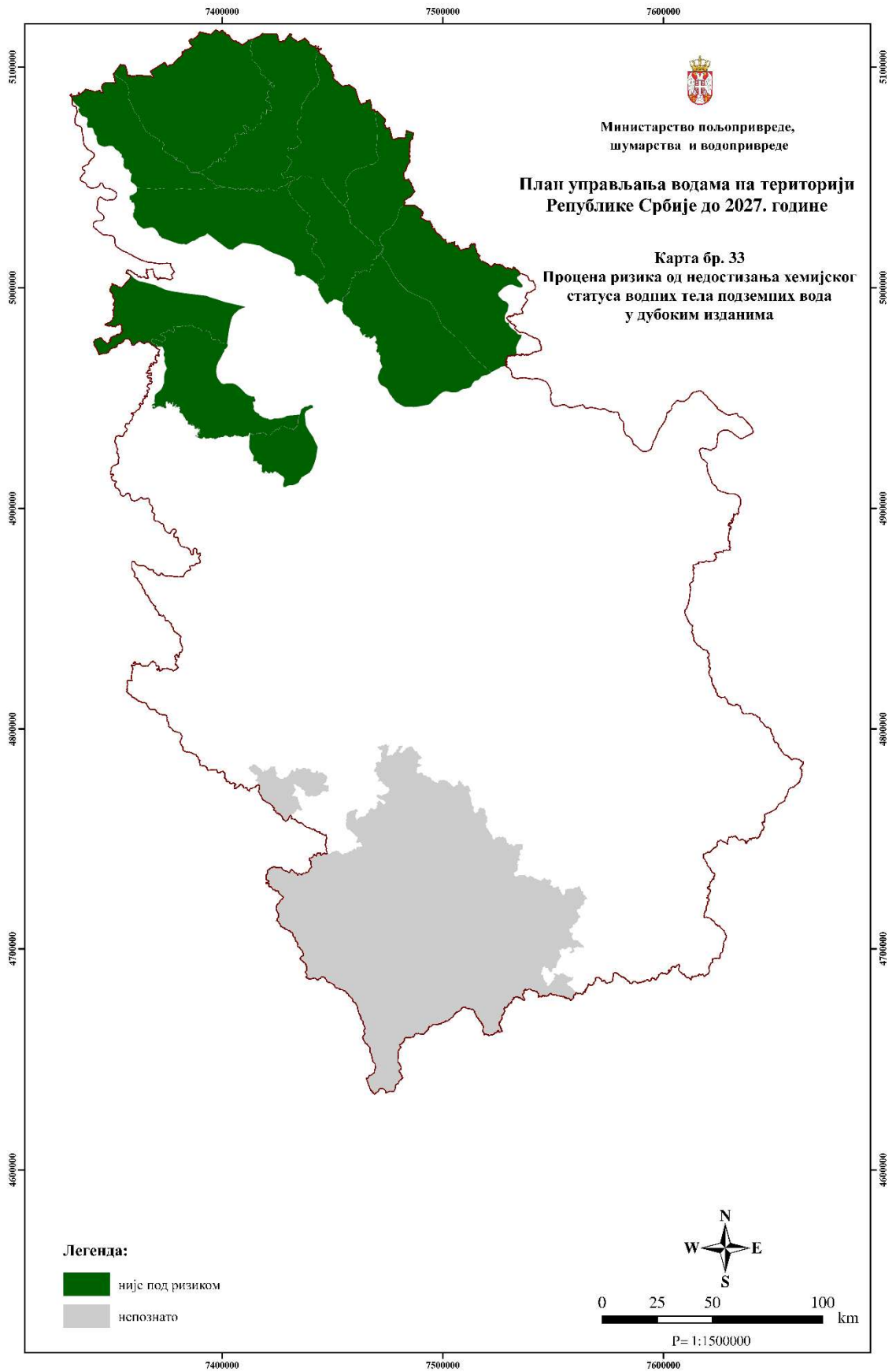
- ↓ опадајући тренд
- ↑ растући тренд
- Водна тела под утицајем нитрата
- нспознато

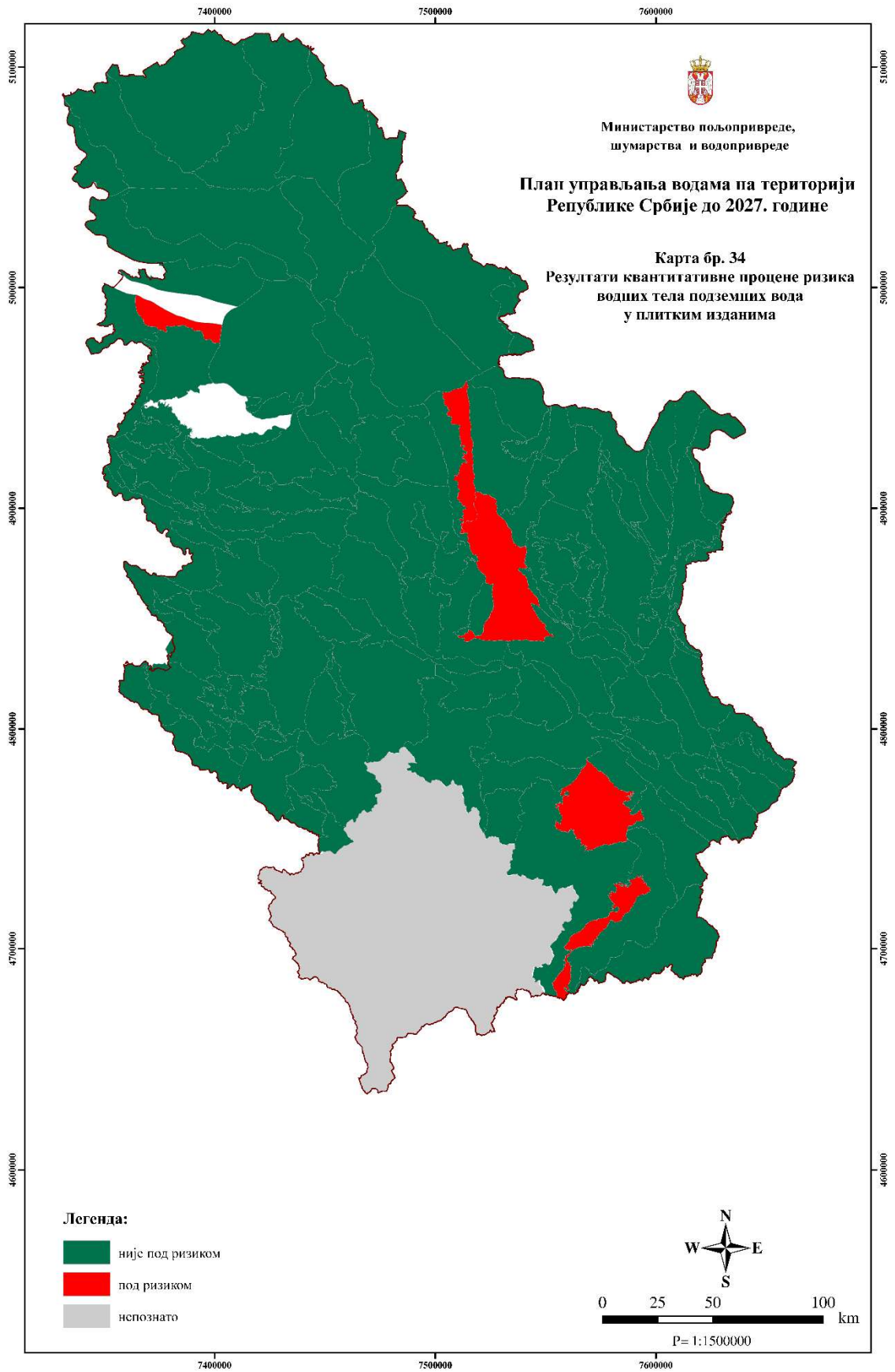


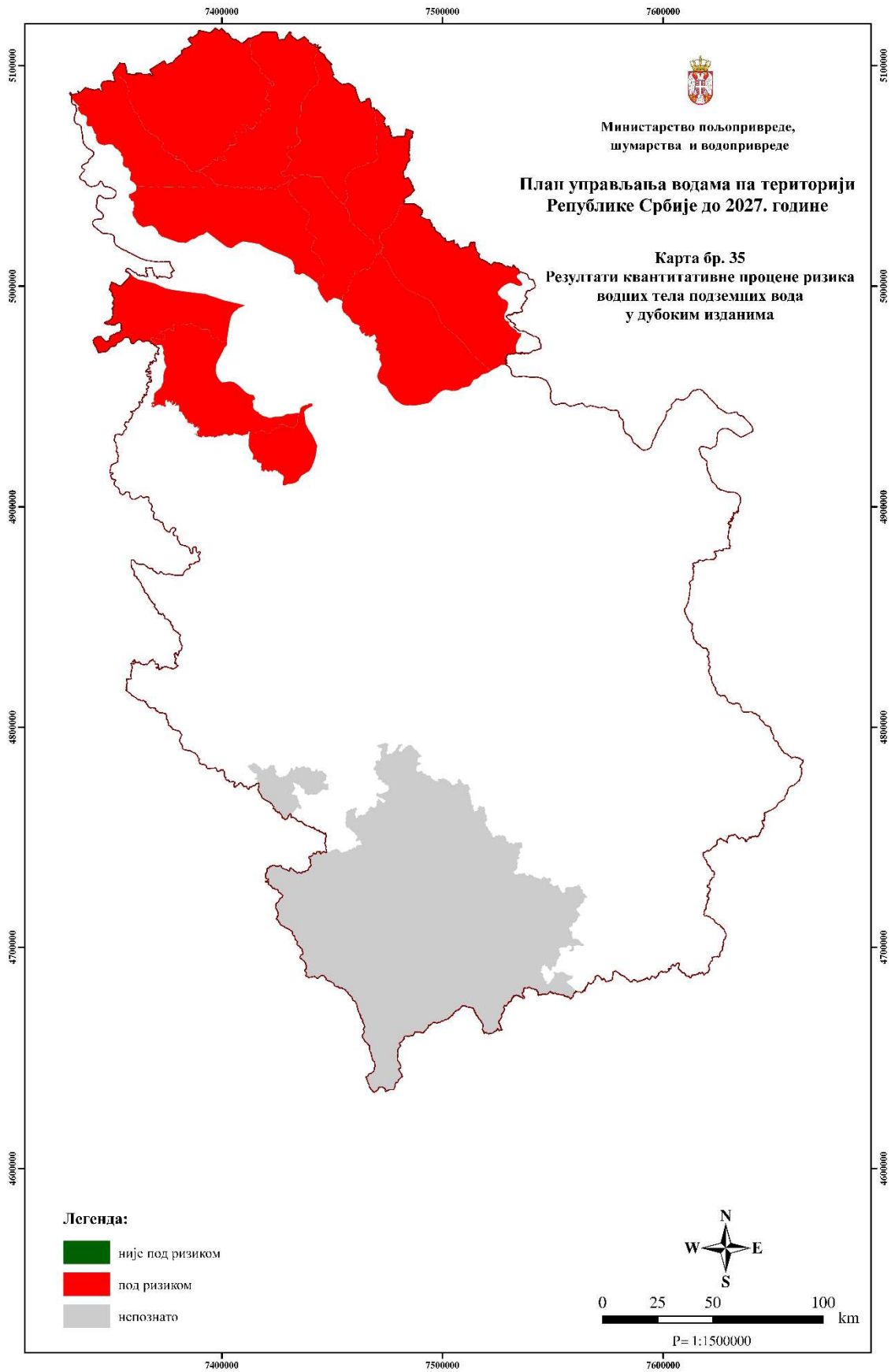
0 25 50 100 km

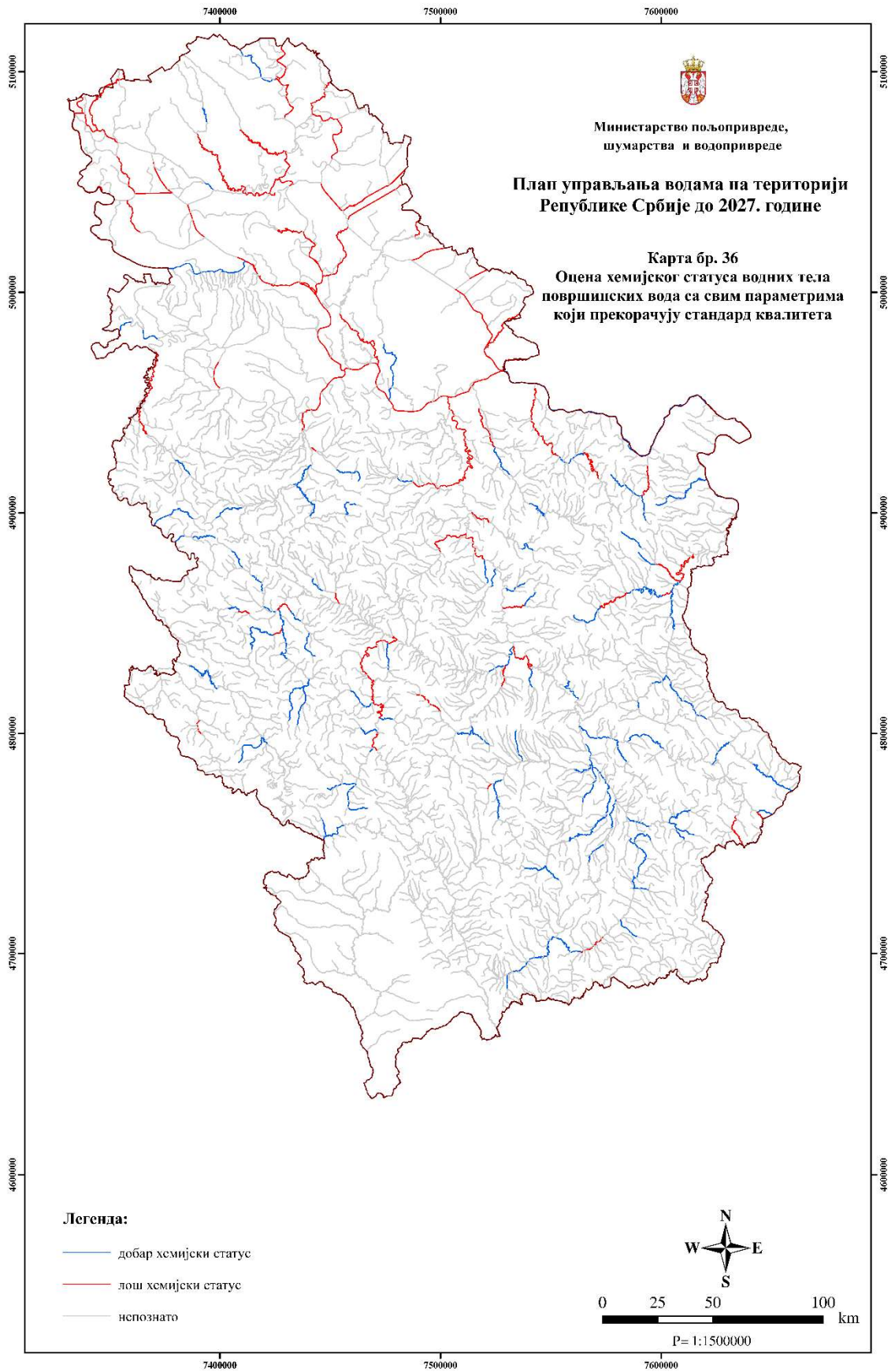
P= 1:1500000

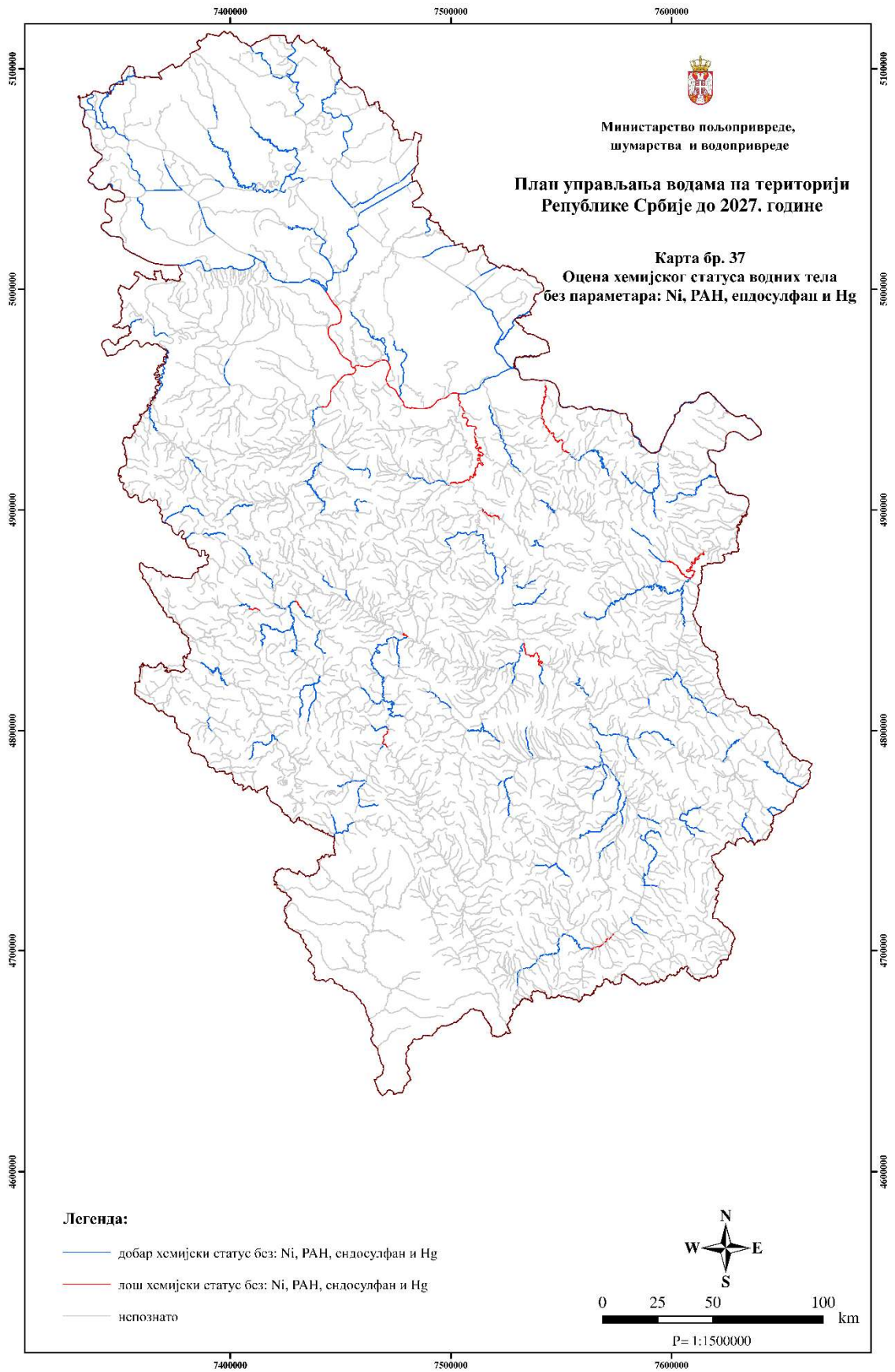


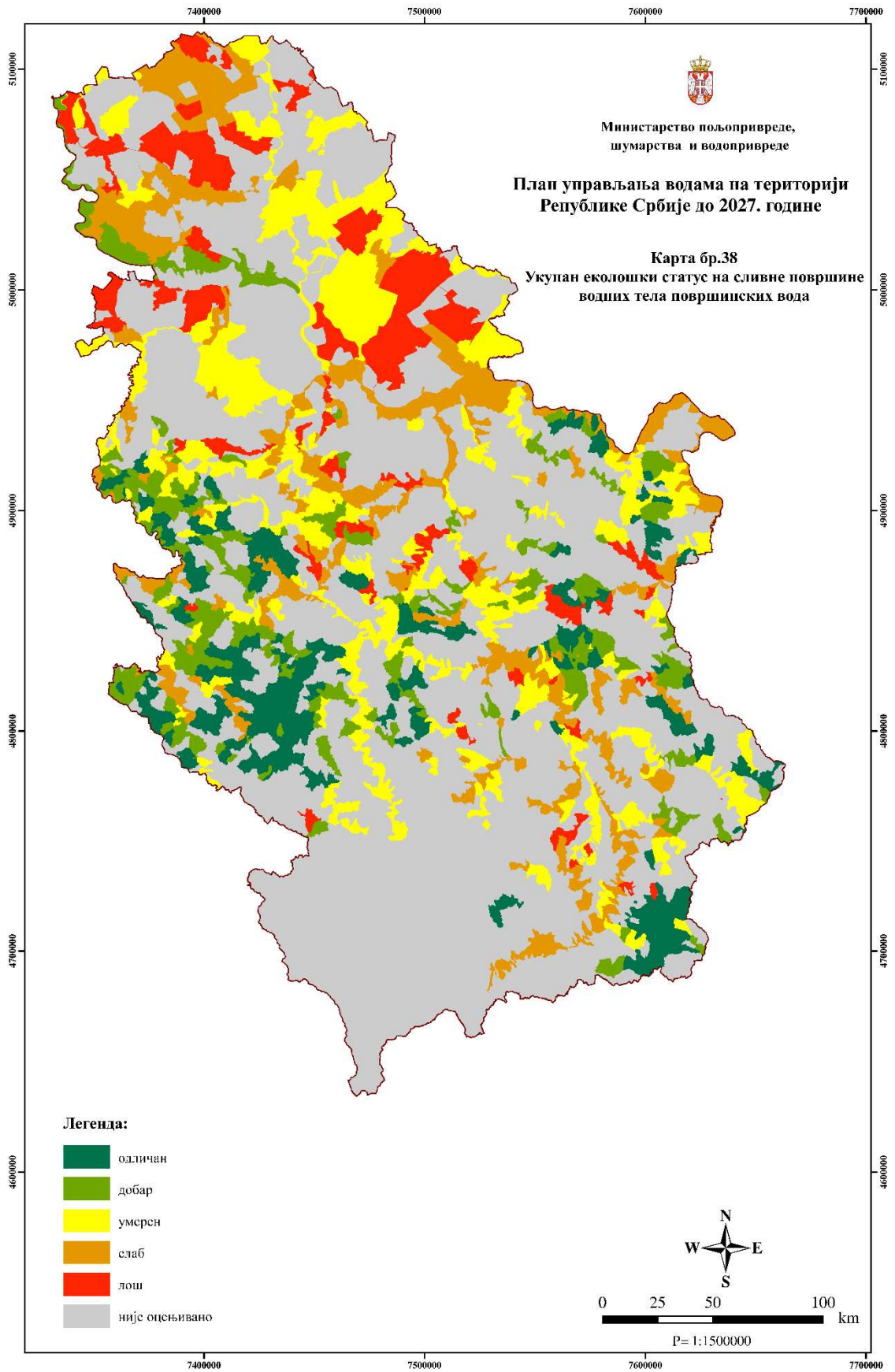


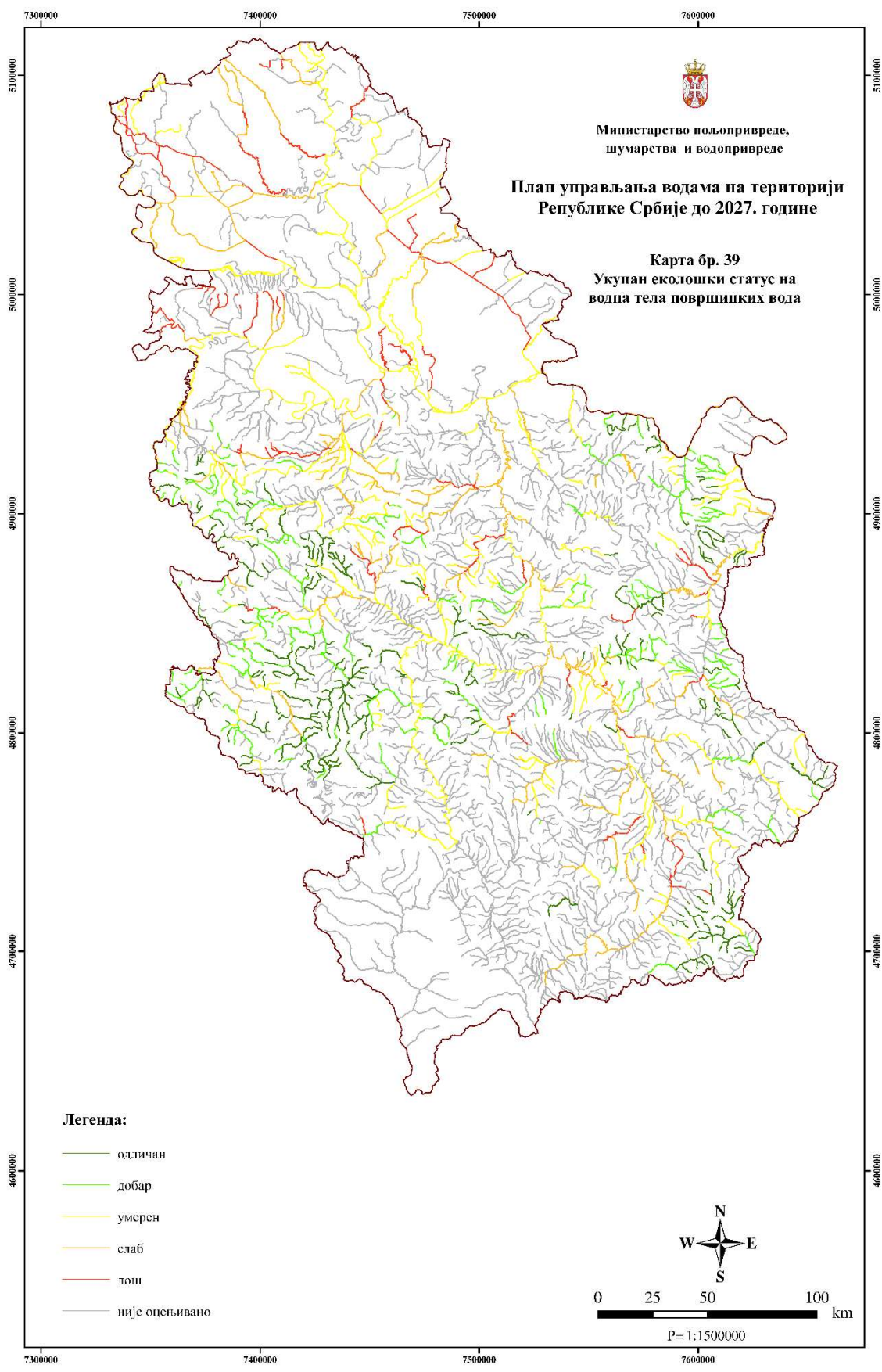












Министарство пољопривреде,
шумарства и водопривреде

**План управљања водама на територији
Републике Србије до 2027. године**

**Карта бр. 39
Укупан еколошки статус на
водна тела површинских вода**

- Легенда:**
- оличан
 - добар
 - умерен
 - слаб
 - лош
 - није оцењивано

0 25 50 100 km

Р= 1:1500000

